

Jyväskylä-Pieksämäki perusparannus

Vuorovaikutustilaisuus 27.9.2023

Yleinen hanke-esittely

klo 18-20

Maija Lavapuro

27.9.2023



Väylävirasto
Trafikledsverket



Tervetuloa Väyläviraston järjestämään vuorovaikutustilaisuuteen!

Tilaisuuden puhujat:

- Maija Lavapuro, projektipäällikkö,
Väylävirasto
- Riitta Juutinen, suunnitteluttaja, Welado
Oy
- Teemu Tuhkanen, suunnittelun
projektipäällikkö, Finnmap Infra Oy



Yleisötilaisuuden alustava aikataulu

- Klo 18:00 Tilaisuus alkaa ja kokouskäytäntöjen esittely
 - Maija Lavapuro (Väylävirasto)
- Klo 18:05 Yleisesti Väylävirastosta ja Jyväskylä-Pieksämäki perusparannus -hankkeesta
 - Maija Lavapuro (Väylävirasto)
- Klo 18:10 Ratasuunnittelun esittely
 - Riitta Juutinen, suunnitteluttaja (Welado Oy)
- Klo 18:20 Ratasuunnitelmaluonnosten esittely
 - Teemu Tuhkanen, suunnittelun projektipäällikkö (Finnmap Infra Oy)
- Klo 19:30 Kysymyksiä ja avointa keskustelua

Kokouskäytännöt

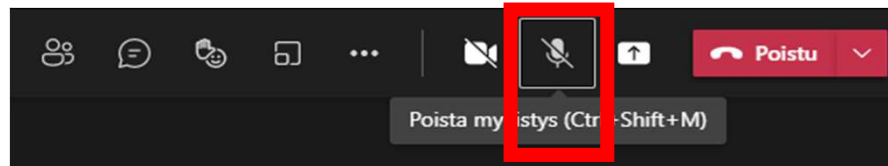
- Vuorovaikutustilaisuus järjestetään kokonaan etätapahtumana
 - Etäosallistuminen Microsoft Teams –alustalla
- Tilaisuudessa noudatetaan asialistaa. Tilaisuus tallennetaan.
- Tilaisuuden loppuun on varattu aikaa esittää kysymyksiä ja jättää palautetta hankkeesta.
- Järjestäjä jakaa puheenvuorot.
- Odotathan rauhassa vuoroasi
- Esitäthän kysymyksesi napakasti



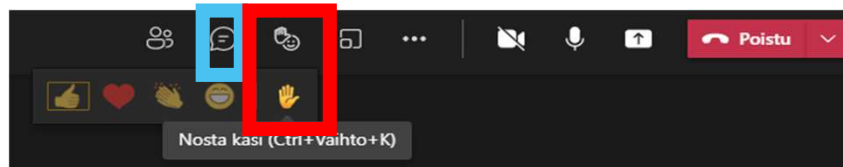
Väylävirasto
Trafikledsverket

Kokouskäytännöt: Microsoft Teams

- Tilaisuuden ohje osallistujille:
 - Mikrofonit pidetään mykistettyinä tilaisuuden ajan. Myös videot pidetään kiinni.
 - Huolehdi, että mikrofonikuvakkeen päällä on viiva:

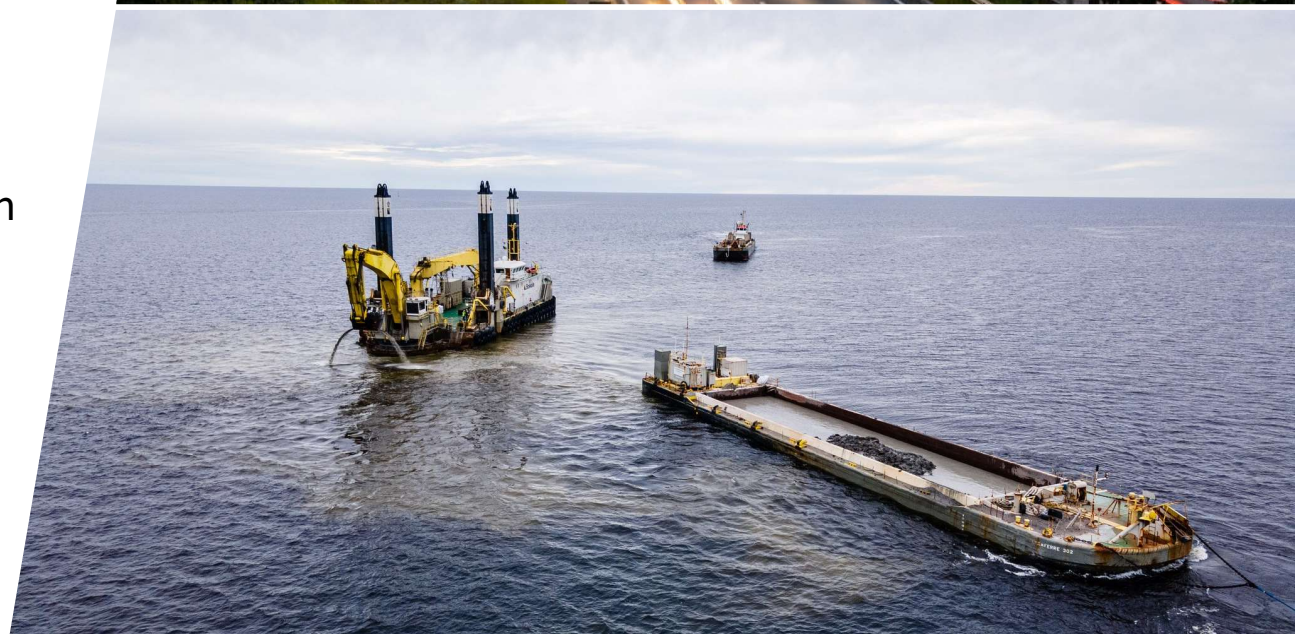


- Järjestäjä jakaa puheenvuorot.
- Tilaisuuden loppuun on varattu aikaa esittää kysymyksiä.
 - Kirjallisia kysymyksiä voi laittaa chatin kautta.
 - Suullista puheenvuoroa pyydetään nostamalla kättä Teamsin valintapaneelin kautta.



Mitä Väylävirasto tekee?

- Väylävirasto vastaa valtion maanteiden, rautateiden ja vesiväylien suunnittelusta, rakentamisesta ja kunnossapidosta.
- Väylävirasto vastaa liikennejärjestelmän suunnittelusta (eri kulkutapojen yhteensovittaminen) yhteistyössä mm. ELY-keskusten (Elinkeino-, liikenne- ja ympäristökeskukset), kuntien, maakuntien liittojen ja kaupunkiseutujen kanssa.
- Lisätietoa Väylävirastosta saat verkkosivuiltamme vayla.fi



Yleisesti Jyväskylä-Pieksämäki perusparannus -hankkeesta

- Hankkeessa perusparannetaan rataosuus Jyväskylästä Pieksämäelle. Rataosuus on noin 80 km mittainen ja yksiraiteinen. Radan päällysrakenteen uusiminen sisältää raidesepelin, ratapölkkyjen ja kiskojen uusimisen koko rataosuudelta. Sen lisäksi korjaustoimenpiteitä vaativat myös turvalaitteet, sähköratalaitteet ja sillat. Hankkeella uusitaan ja kunnostetaan myös rataosan rumpuja ja tehdään pehmeikköjen vaatimia korjaustoimenpiteitä.
- Jyväskylän ratapihalla huonokuntoiset raiteet ja vaihteet on peruskorjattava. Koko ratapihan alueen kuivatusta parannetaan tulvimisen estämiseksi yhdessä Jyväskylän kaupungin kanssa.
- Jyväskylä–Pieksämäki-rataosuudella sijaitsevia tasoristeyksiä poistetaan liikenneturvallisuuden parantamiseksi ja poistettavat tasoristeykset korvataan tieyhteyksillä, alikulkusilloilla tai ylikulkusilloilla.



Väylävirasto
Trafikledsverket

JYVÄSKYLÄ-PIEKSÄMÄKI PERUSPARANNUS

Suunnitteluhanke



Väylävirasto
Trafikledsverket



Uusittava silta



Poistettava tasoristeys



Parannettava rataosuus



Henkilöliikenteen liikennepaikka

JYVÄSKYLÄ — PIEKSÄMÄKI

Liikenneinfrahankkeen eteneminen

Väylävirasto

Sidosryhmät



Orange marker: Hankinta suunnitteluvaiheiden välissä vie isommissa hankkeissa n. 1-2 vuotta.



Ratasuunnittelu

Yleisesti ratasuunnittelusta

- Mikä on ratasuunnitelma ja mitä varten suunnitelma tehdään?
- Ratahankkeen suunnitteluvaiheet ja eteneminen
- Mikä on rautatien suoja-alue?
- Mikä on ratatoimitus?



Mikä on ratasuunnitelma?

- **Ratasuunnitelmassa vastataan mm. seuraaviin kysymyksiin:**



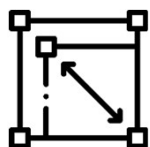
Minne tarkalleen
ottaen rakennetaan?



Miten rautatie vaikuttaa luontoon,
meluun, tärinään, pohjaveteen,
rakennuksiin ja ihmisiin?



Mitä alueita tai rakennuksia
on lunastettava rakentamista
varten?



Miten paljon tilaa tarvitaan
rakentamisen aikana?



Miten rakentamisen ja
junaliikenteen haitallisia
vaikutuksia poistetaan tai
vähennetään?



Paljon rakentaminen
maksaa?



Väylävirasto
Trafikledsverket

Jyväskylä-Pieksämäki perusparannus

Ratasuunnitelman hallinnollisen käsittelyn prosessi, missä mennään?

2022



lokakuu
19. päivä

Aloituskoolutus (tutkimusoikeus)

Suunnitelmaluonnosten laadinta

2023



syyskuu
27. päivä

Yleisötilaisuus

Microsoft Teams –kokous 27.9.

Yleisötilaisuus Pieksämäellä 2.10.

Yleisötilaisuus Hankasalmella 3.10.

lokakuu
2.-3. päivä



Suunnitelmien valmiiksi saattaminen

Yleisötilaisuudessa saadut palautteet käydään läpi ja huomioidaan mahdollisuuksien mukaan suunnitelmassa

2024



kevät

Suunnitelman nähtäville asettaminen, lausunnot ja muistutusten jättäminen



kevät

Hyväksymiskäsittely Traficomissa, jonka jälkeen päätöksen nähtäville asettaminen



Hyväksytty suunnitelma ja Traficomien päätös nähtäville.

Rakentamissuunnittelu ja rakentaminen edellyttää, että hankkeella on toteutuspäätös ja rahoitus.

Aloittamisesta on kuulutettu Väyläviraston verkkosivuilla 19.10.2022. Kuulutus on julkaistu Keski-suomalaisessa ja Pieksämäen lehdessä 20.10.2022.

Hanketta esitellään suunnittelun aikana yleisölle ja sidosryhmille

Teams-kokous 27.9., yleisötilaisuudet Pieksämäellä 2.10. ja Hankasalmella 3.10.

Ratasuunnitelma pidetään yleisesti nähtävillä 30 päivän ajan. Nähtävillä olosta kuulutetaan Väyläviraston verkkosivuilla sekä alueen lehdissä. Nähtävillä olon aikana suunnitelmasta on mahdollisuus tehdä muistutus.

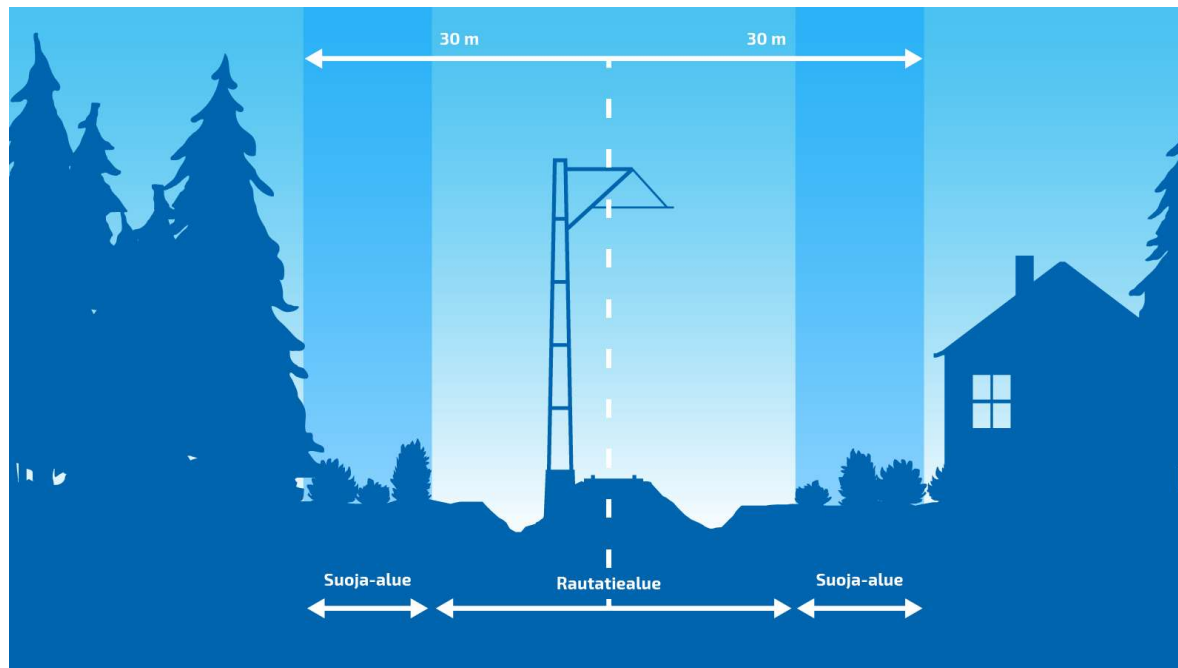
Arviolta keväällä 2024

Suunnitelmasta pyydetään lausunto kunnilta, maakunnan liitolta ja ELY-keskukselta sekä tarvittavilta muilta viranomaisilta.

Rataverkon haltija käsittelee lausunnot sekä muistutukset ja tekee tarvittaessa muutoksia suunnitelmiin.

Mikä on rautatien suoja-alue?

- Suoja-alue perustuu ratalakiin ja se on voimassa myös ilman ratasuunnitelmaa
- Rautatien suoja-alue ulottuu 30 metrin etäisyydelle radan uloimman raiteen keskilinjasta.



Mitä rautatien suoja-alue tarkoittaa käytännössä?

- Suoja-alue käy ilmi ratasuunnitelmasta: se on merkitty suunnitelmakartalle.
- On rautatiealueen ulkopuolista aluetta, joka on kiinteistön omistajan/ haltijan omistuksessa/hallinnassa (ei lunasteta)
- Väylävirastolla on turvallisuuden sitä vaatiessa oikeus poistaa suoja-alueelta kasvillisuutta tai rajoittaa kasvillisuuden korkeutta. Kasvillisuuden poistoista ilmoitetaan erikseen.
- Suoja-alueella ei saa pitää sellaista rakennusta, varastoa, aitaa tai muuta rakennelmaa tai laitetta, josta tai jonka käytöstä voi aiheutua vaaraa tie- tai rautatieliikenteen turvallisuudelle taikka haittaa radanpidolle. Ei koske olemassa olevia rakennuksia.
 - Esim. leikkimökki suoja-alueella lähtökohtaisesti OK, korkea rakennelma kuten masto taas ei.
- Suoja-alueella maanpinnan muotoilu, ojitus ja kaivuutyöt tulee tehdä niin että niistä ei aiheudu vaaraa tai haittaa radanpidolle tai rautatieliikenteelle.
- Tarkemmin aiheesta <https://vayla.fi/vaylista/rataverkko/rautatien-suoja-alue>



Väylävirasto
Trafikledsverket

Mikä on ratatoimitus?

- Ratatoimitus on lunastustoimitus, jossa lunastetaan rautatien rakentamista varten tarvittavat alueet ja oikeudet ratasuunnitelman perusteella sekä määrätään korvaukset.
- Väylävirasto voi hakea ratatoimitusta Maanmittauslaitokselta, kun ratasuunnitelma on hyväksytty. Ratatoimitus aloitetaan ennen rakentamisen aloittamista ja se jatkuu rakentamisen aikana.
- Ratatoimituksen suorittaa puolueeton lunastustoimikunta (toimitusinsinööri ja kaksi uskottua miestä). Toimituksen osapuolia ovat rataverkon haltija (Väylävirasto) ja mm. maanomistajat.
- Ratasuunnitelmassa osoitetut alueet ja oikeudet otetaan Väyläviraston haltuun ratatoimituksen alkukokouksen yhteydessä tai toimituksessa määrättyä ajankohtana. Rakentaminen voidaan aloittaa haltuunoton jälkeen.
- Ratatoimituksessa käsitellään korvaukset lunastuksesta aiheutuvista taloudellisista menetyksistä, kuten lunastettavan alueen maapohjasta, meluhaitasta ja kiertohaitasta. Korvaukset määrää lunastustoimikunta pääsääntöisesti viran puolesta ilman eri vaatimusta.
- Ratatoimituksessa tehtyihin päätöksiin voi hakea muutosta maa- ja metsätalouden ministeriön puolelta.



Väylävirasto
Trafikledsverket

A photograph of a railway crossing sign in a rural landscape. The sign is a white pole with a yellow cross-shaped sign with a red border. The background shows a clear blue sky, a field of golden wheat, and a line of trees in the distance. A railway track runs across the bottom of the image.

Suunnittelukohteen esittely, tavoitteet ja toimenpiteet

Lähtökohdat ja tavoitteet + yleisasiaa nykytilanteesta

- Tavoitteena parantaa mahdollisimman monen tasoristeyksen turvallisuutta kustannustehokkain keinoin
- Nykyiset tasoristeykset korvataan ensisijaisesti tie- tai siltajärjestelyin
- Hankealue on jaettu kolmeen ratasuunnitelmaan: Jyväskylä ja Laukaa, Hankasalmi ja Pieksämäki



Väylävirasto
Trafikledsverket

A high-speed train with a white and green livery is traveling through a dense forest of tall, thin trees. The train is moving from left to right across the frame. The sky is blue with some white clouds. The foreground shows a rocky and brushy area with fallen branches.

Jyväskylä ja Laukaa

Jyväskylä - Pieksämäki perusparannus, Tasoristeysturvallisuuden parantaminen rataosuudella Jyväskylä–Pieksämäki, ratasuunnitelma; Jyväskylä ja Laukaa

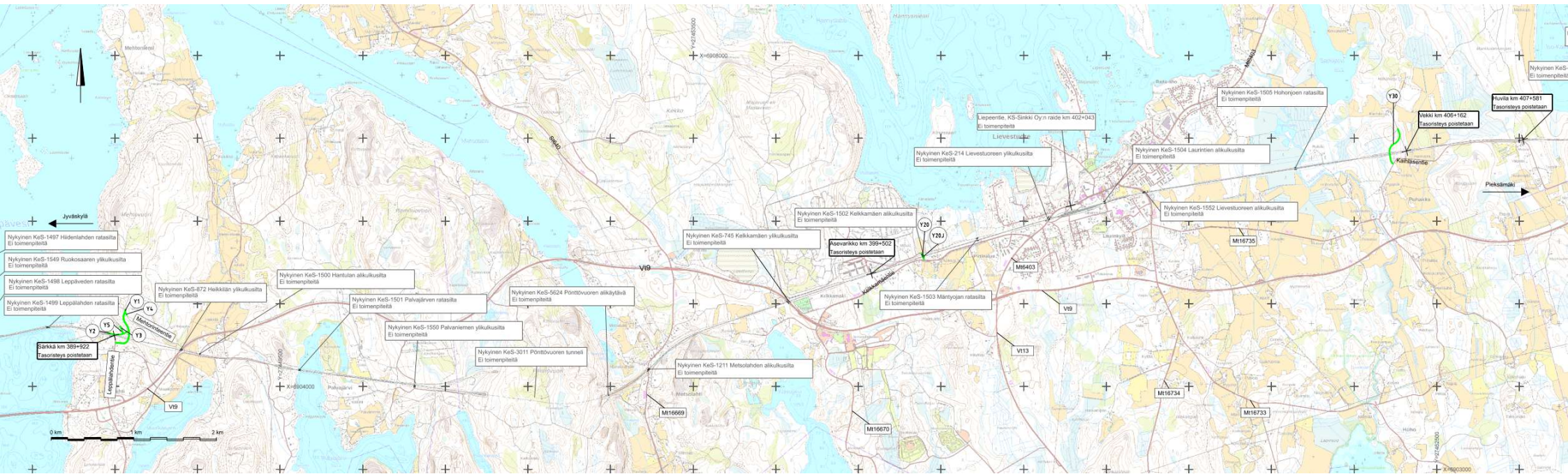
Poistettavat tasoristeykset, Jyväskylä ja Laukaa

- Ratasuunnitelma koskee neljää tasoristeystä, jotka suunnitelmassa esitetään poistettavaksi

Tasoristeys	Tien liikennemäärä
Särkkä	25 ajon./vrk
Asevarikko	Vain jalankulku ja pyöräily
Vekki	10 ajon./vrk
Huvila	1 ajon./vrk

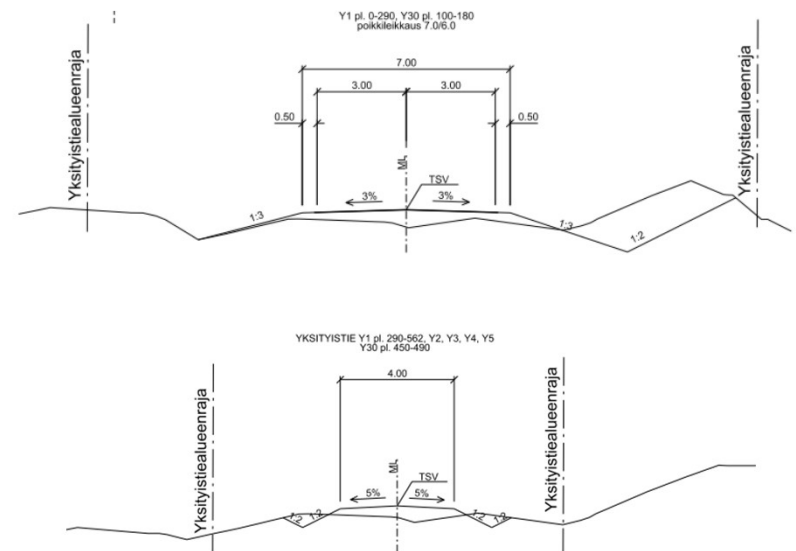
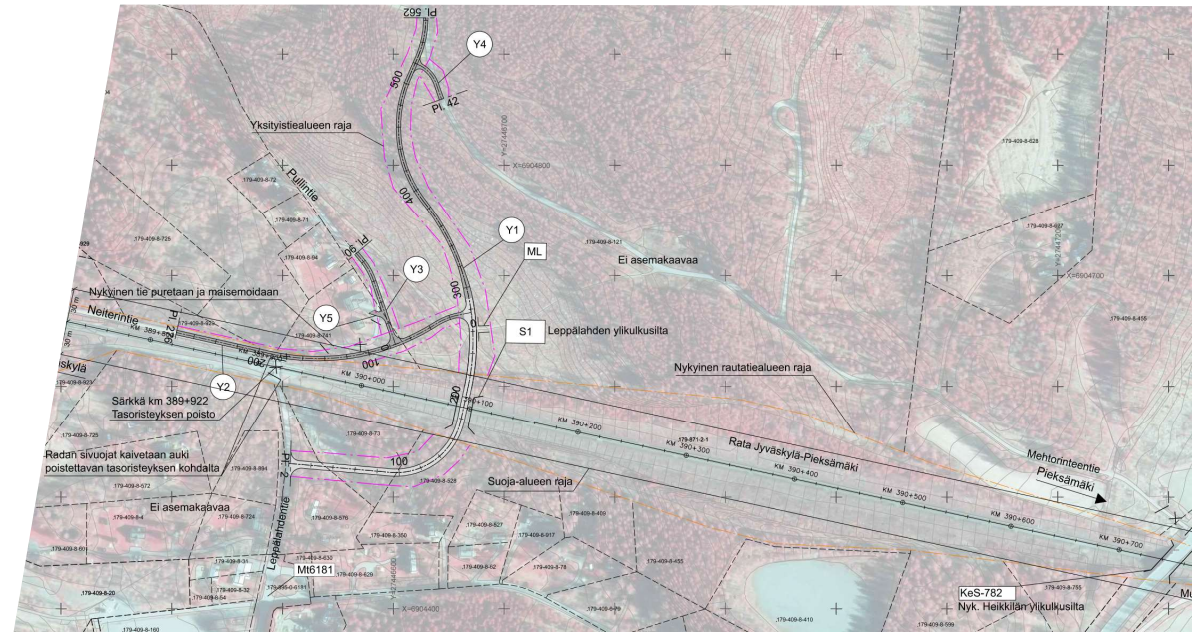
Yleiskartta

Jyväskylä - Pieksämäki perusparannus, Tasoristeysturvallisuuden parantaminen rataosuudella Jyväskylä–Pieksämäki, ratasuunnitelma; Jyväskylä ja Laukaa

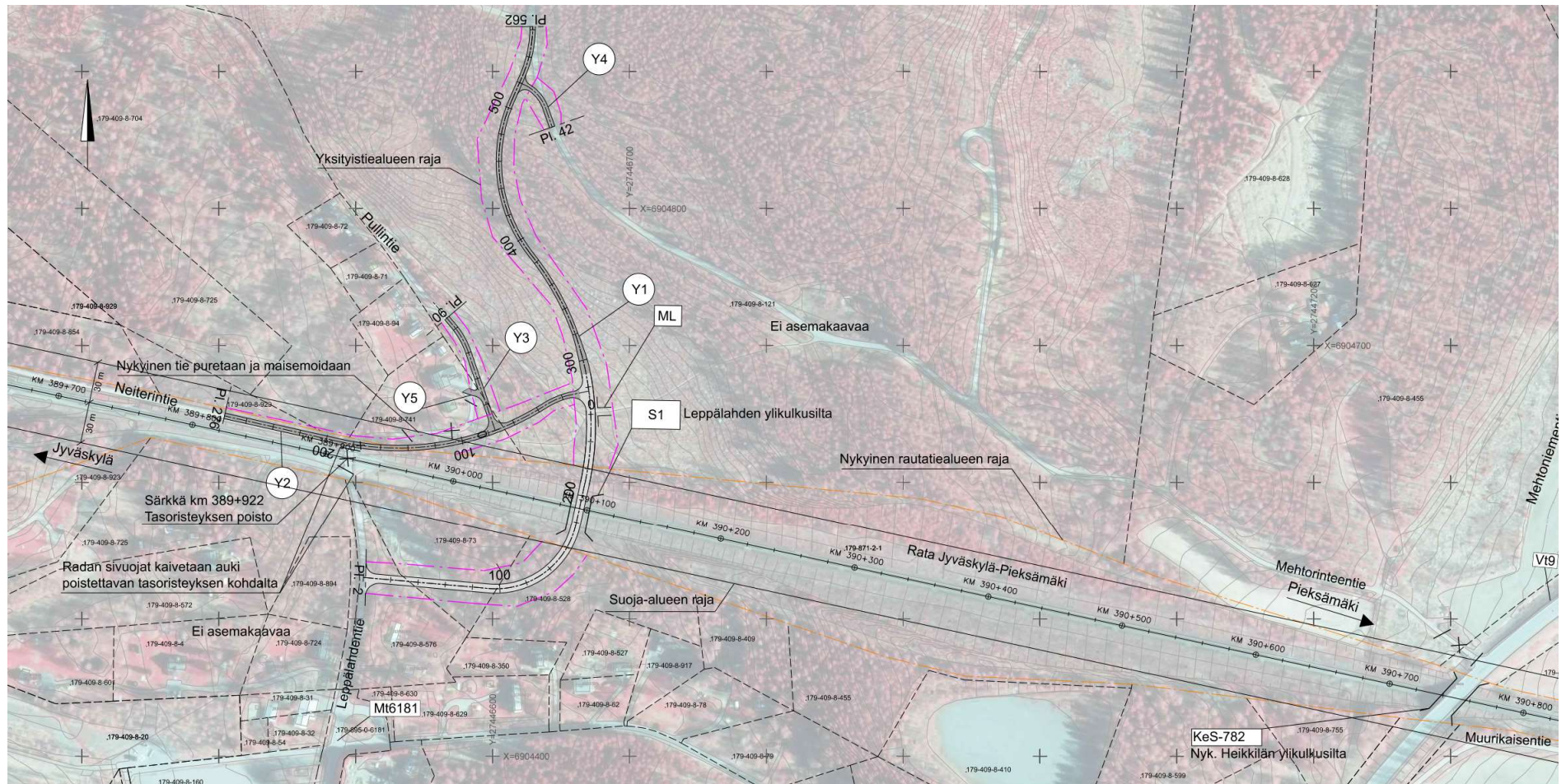


Särkkä (km 389+922) – Kohteen esittely, tavoitteet ja toimenpiteet

- Särkän (Neiterintie) tasoristeys poistetaan
- Korvaavana yhteytenä yksityistie Y1 Leppälahdentieltä Mehtorinteentielle uuden ylikulkusillan kautta
- Yksityistieyhteydet Pullintielle ja Neiterintielle
- Mehtorinteentien itäpäähän liittymä valtatielle 9 katkaistaan
- Yksityistie Y1 on asfalttipintainen Y2 liittymään saakka, muutoin yksityistiet ovat sorapintaisia
- Ratkaisu ei alustavasti vaadi pohjanvahvistuksia



Särkkä (km 389+922) – Suunnitelmapakartta

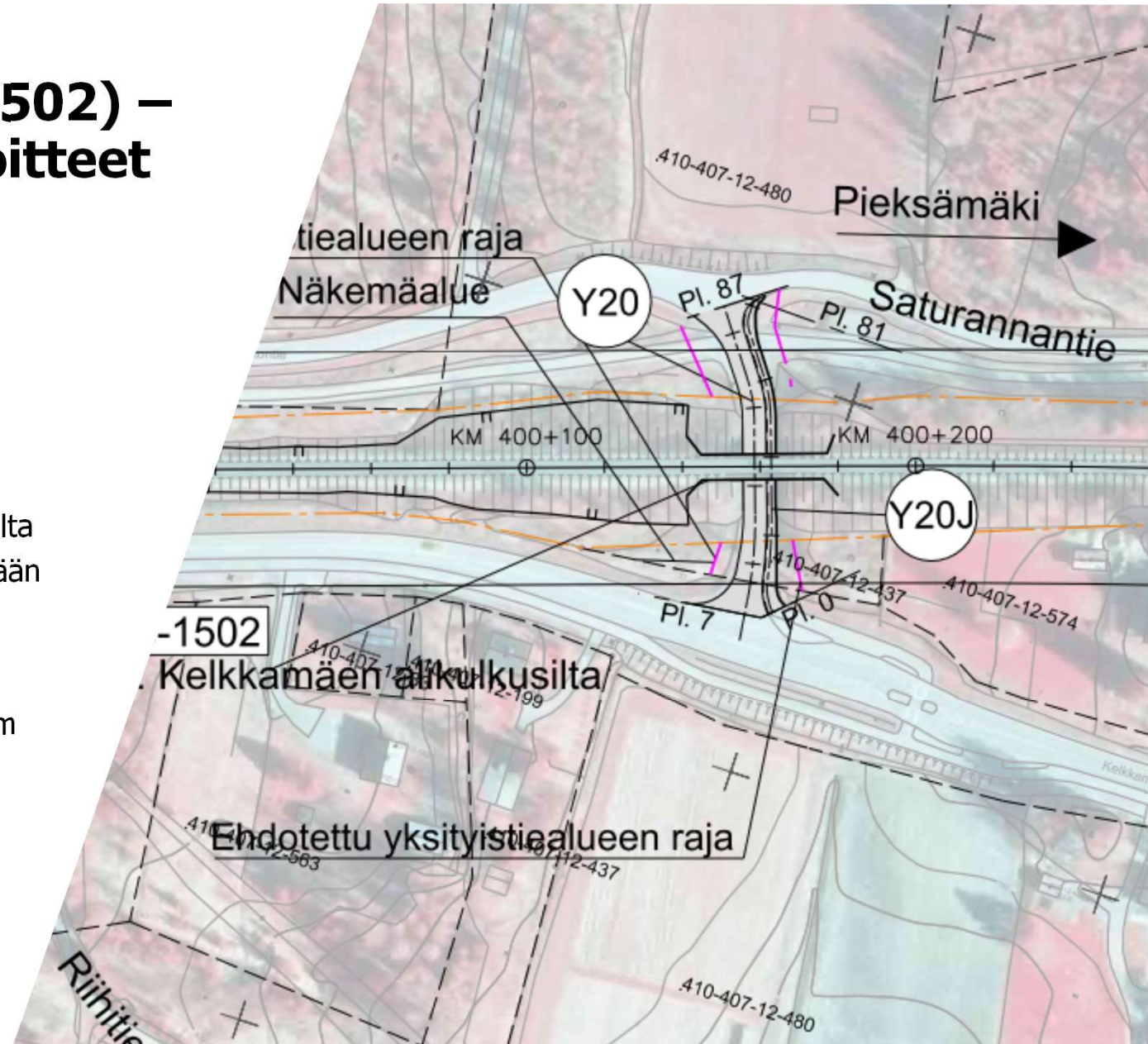
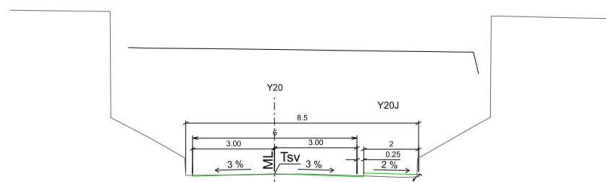


Särkkä (km 389+922) – Esittelymalli

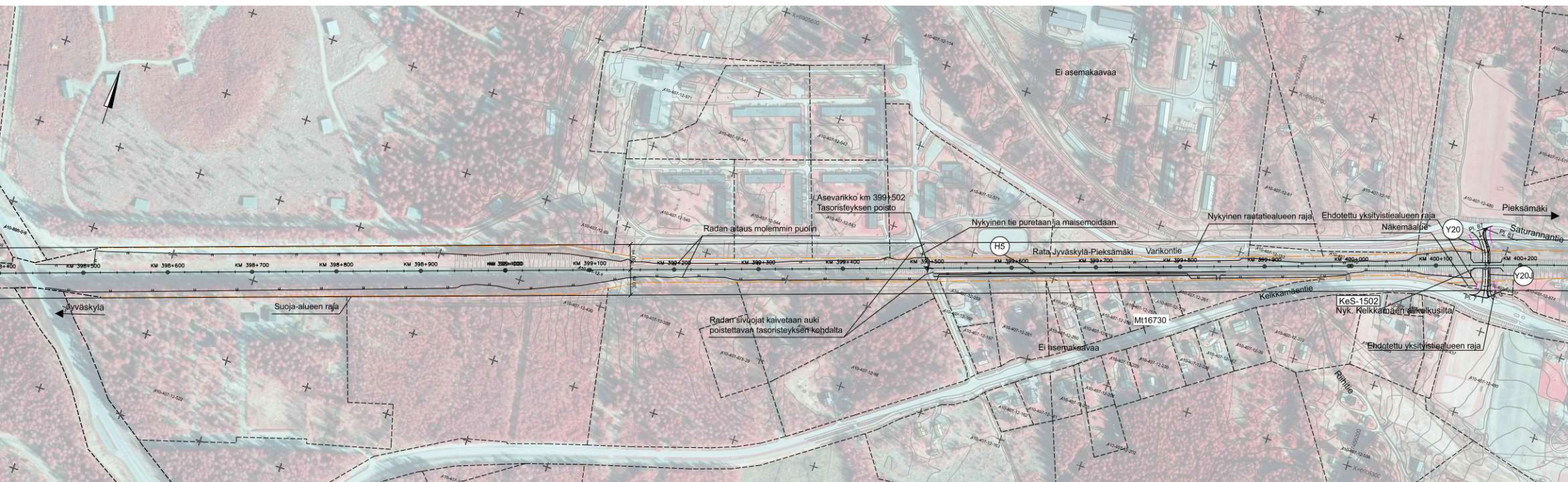


Asevarikko (km 399+502) – Kohteen esittely, tavoitteet ja toimenpiteet

- Asevarikon tasoristeys poistetaan
- Toteutetaan turvallinen yhteys jalankulkijoille ja pyöräilijöille Kelkkamäen alikulkusillan kautta
- Rata aidataan Kelkkamäen ylikulkusillalta Kelkkamäen alikulkusillalle, jotta estetään ylittäminen muualta kuin alikulkujen kautta
- Radan eteläpuolelle tehdään noin 500m pituinen huoltotie rautatiealueelle

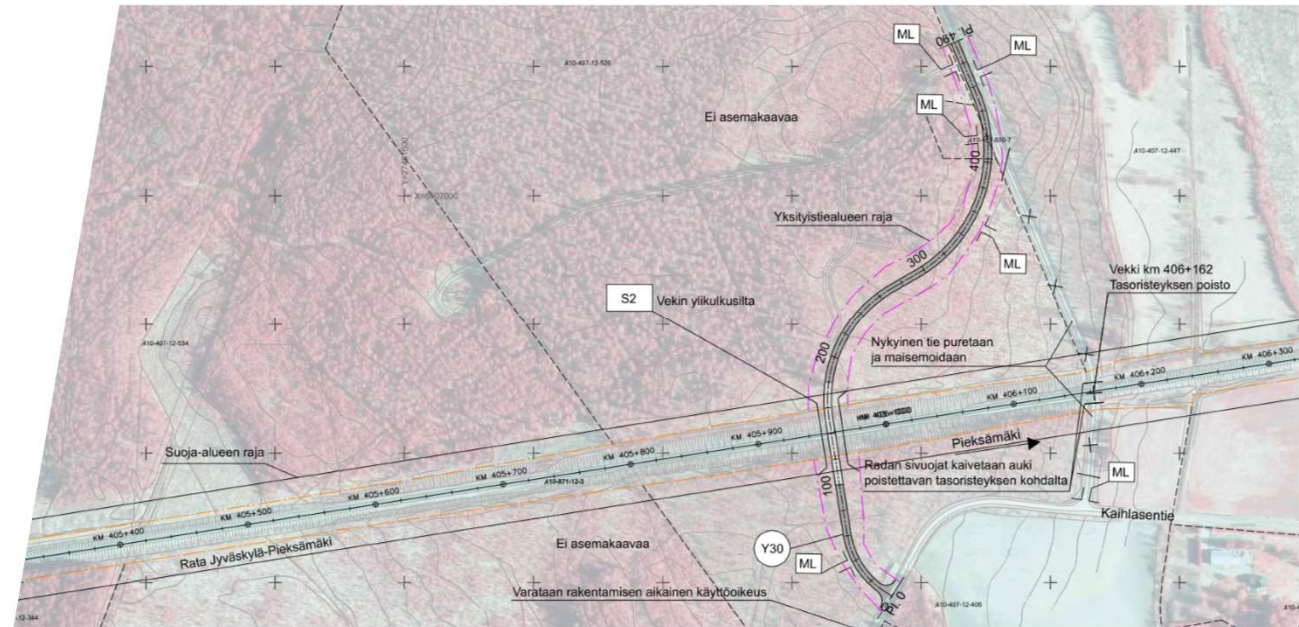
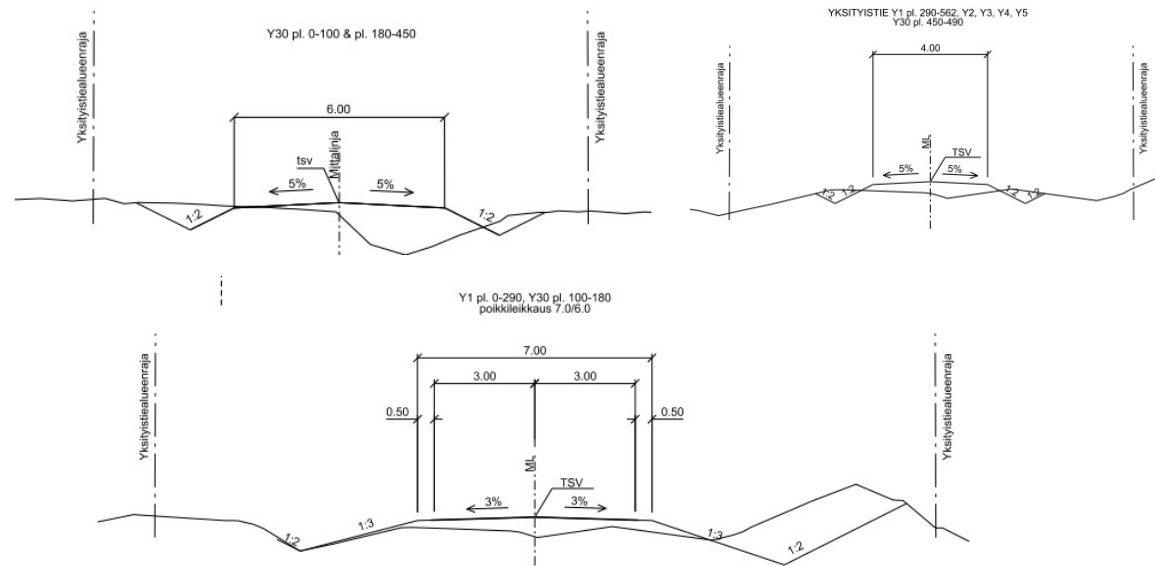
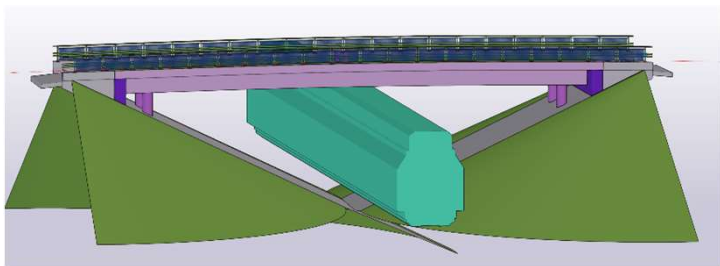


Asevarikko (km 399+502) – Suunnitelmapakartta



Vekki (km 406 +162) – Kohteen esittely, tavoitteet ja toimenpiteet

- Vekin tasoristeys poistetaan
- Korvaavana yhteytenä yksityistie Y30 Kaihlasentieltä radan pohjoispuolelle uuden ylikulkusillan kautta
- Tasoristeyksen tieyhteys katkaistaan
- Yksityistie Y30 on asfalttipintainen sillan kohdalla ja n. 20 m sillan molemmin puolin



Vekki (km 406 +162) – Suunnitelmapakartta



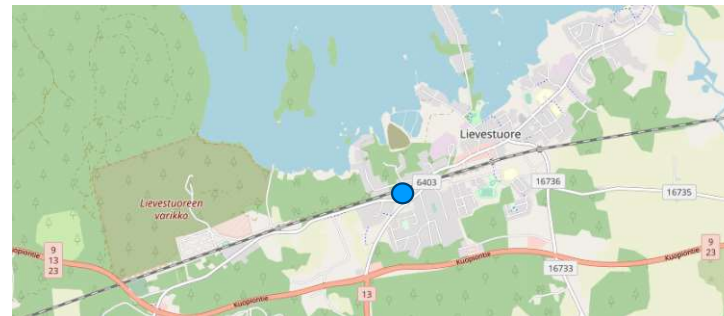
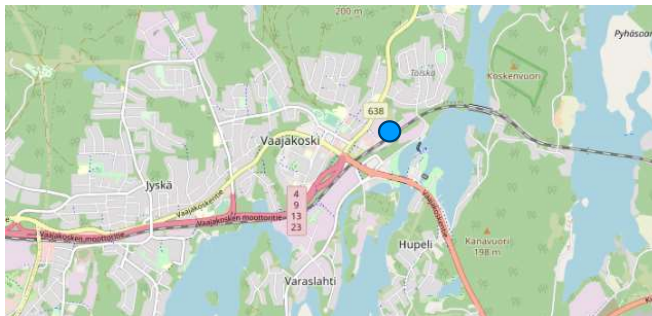
Huvila (km 407+581) – Kohteen esittely, tavoitteet ja toimenpiteet

- Huvilan tasoristeys poistetaan
- Epävirallinen moottorikelkkareitti katkeaa
- Korvaavat kulkuyhteydet nykyisiä väyliä pitkin, ei uusia tiejärjestelyjä



Huoltotiet

- Ratasuunnitelmaan sisältyy uusia huoltoteitä
- Ne sijaitsevat pääosin rautatiealueella, mutta niitä joudutaan suunnittelemaan osittain myös yksityisten maanomistajien maalle
- Huoltotiet (Jyväskylä ja Laukaa) sijaitsevat Vaajakoskella Asematien kohdalla ja Lievestuoreen taajaman länsiosassa
- Olemme yhteydessä maanomistajiin, joiden maa-alueita asia koskee





Hankasalmi

Jyväskylä - Pieksämäki perusparannus, Tasoristeysturvallisuuden parantaminen rataosuudella Jyväskylä–Pieksämäki, ratasuunnitelma; Hankasalmi

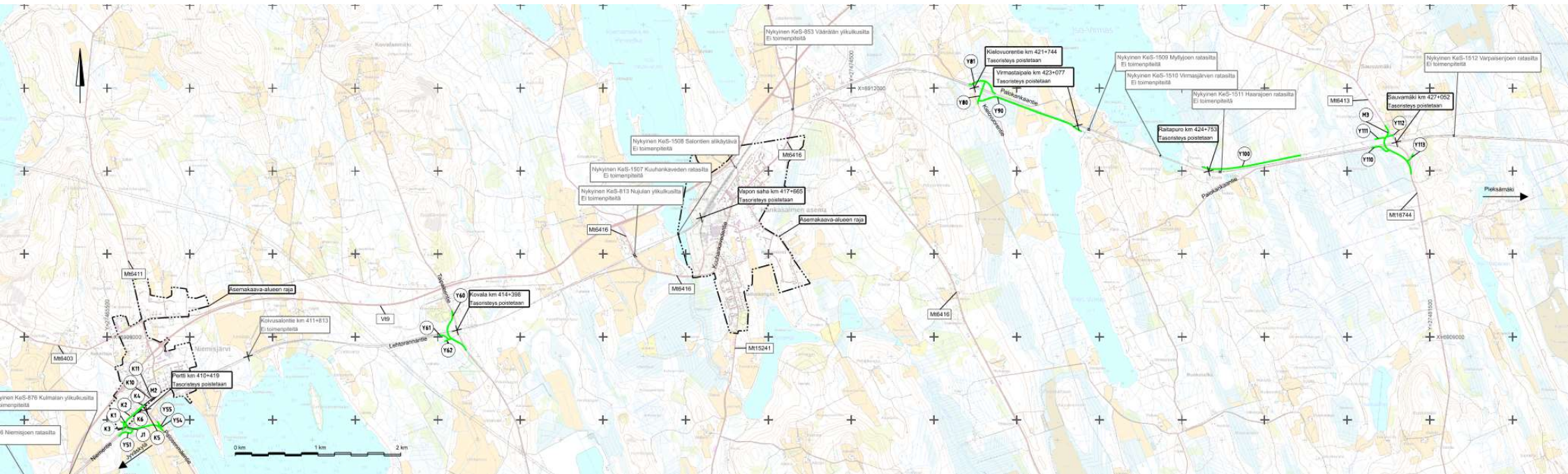
Poistettavat tasoristeykset, Hankasalmi

- Ratasuunnitelma koskee seitsemää tasoristeystä, jotka suunnitelmassa esitetään poistettavaksi

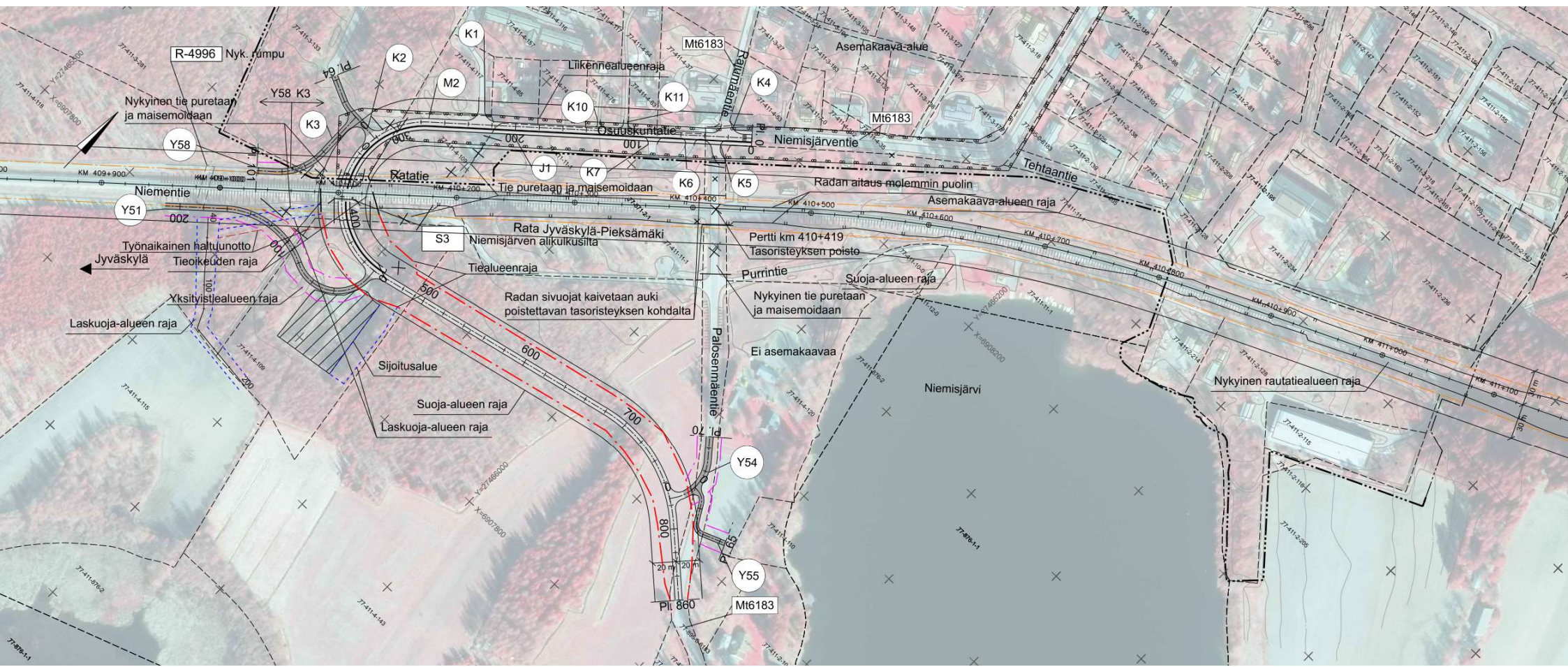
Tasoristeys	Tien keskivuorokausiliikenne
Pertti	178 ajon./vrk
Kovala	127 ajon./vrk
Vapon saha	10 ajon./vrk
Kielovuori	20 ajon./vrk
Virmastaipale	40 ajon./vrk
Raitapuro	4 ajon./vrk
Sauvamäki	87 ajon./vrk

Yleiskartta

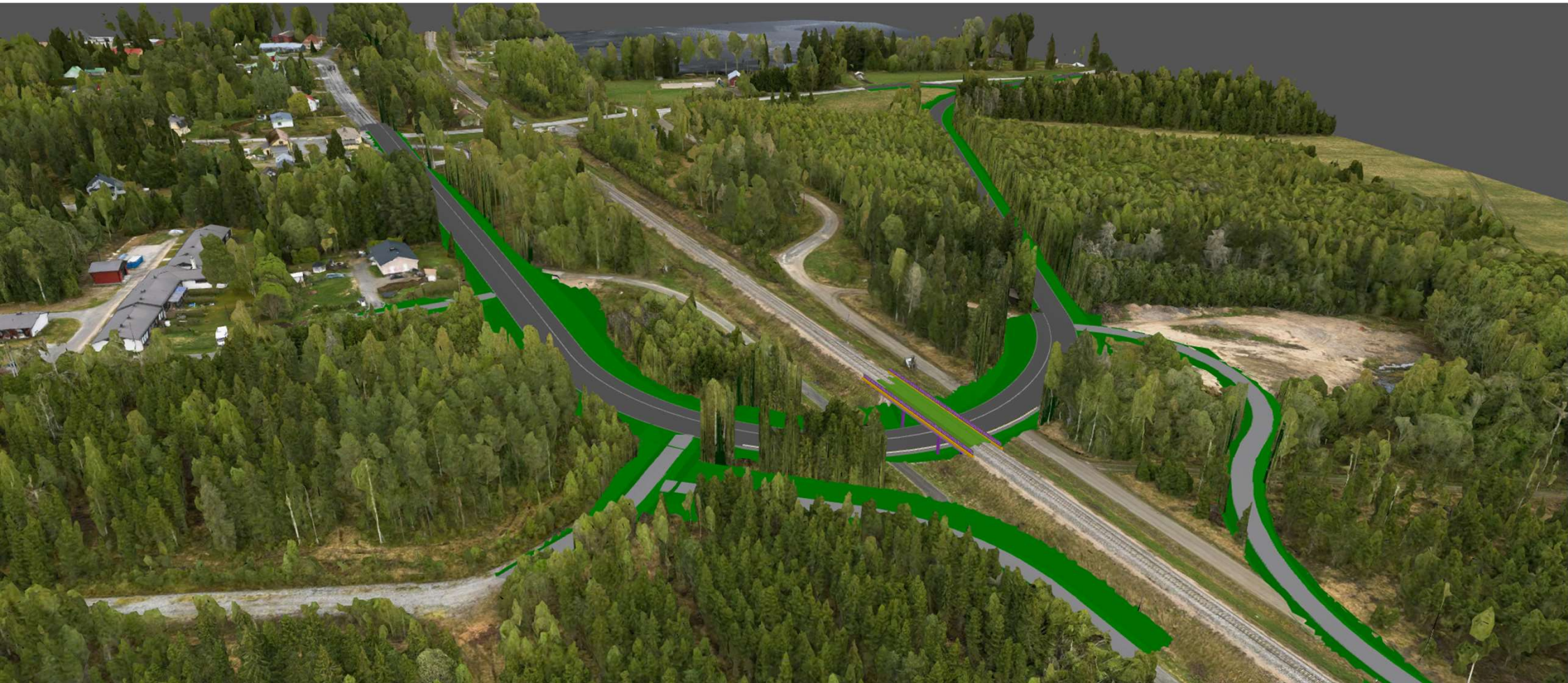
Jyväskylä - Pieksämäki perusparannus, Tasoristeysturvallisuuden parantaminen rataosuudella
Jyväskylä–Pieksämäki, ratasuunnitelma; Hankasalmi



Pertti (km 410+419)– Suunnitelmapakartta

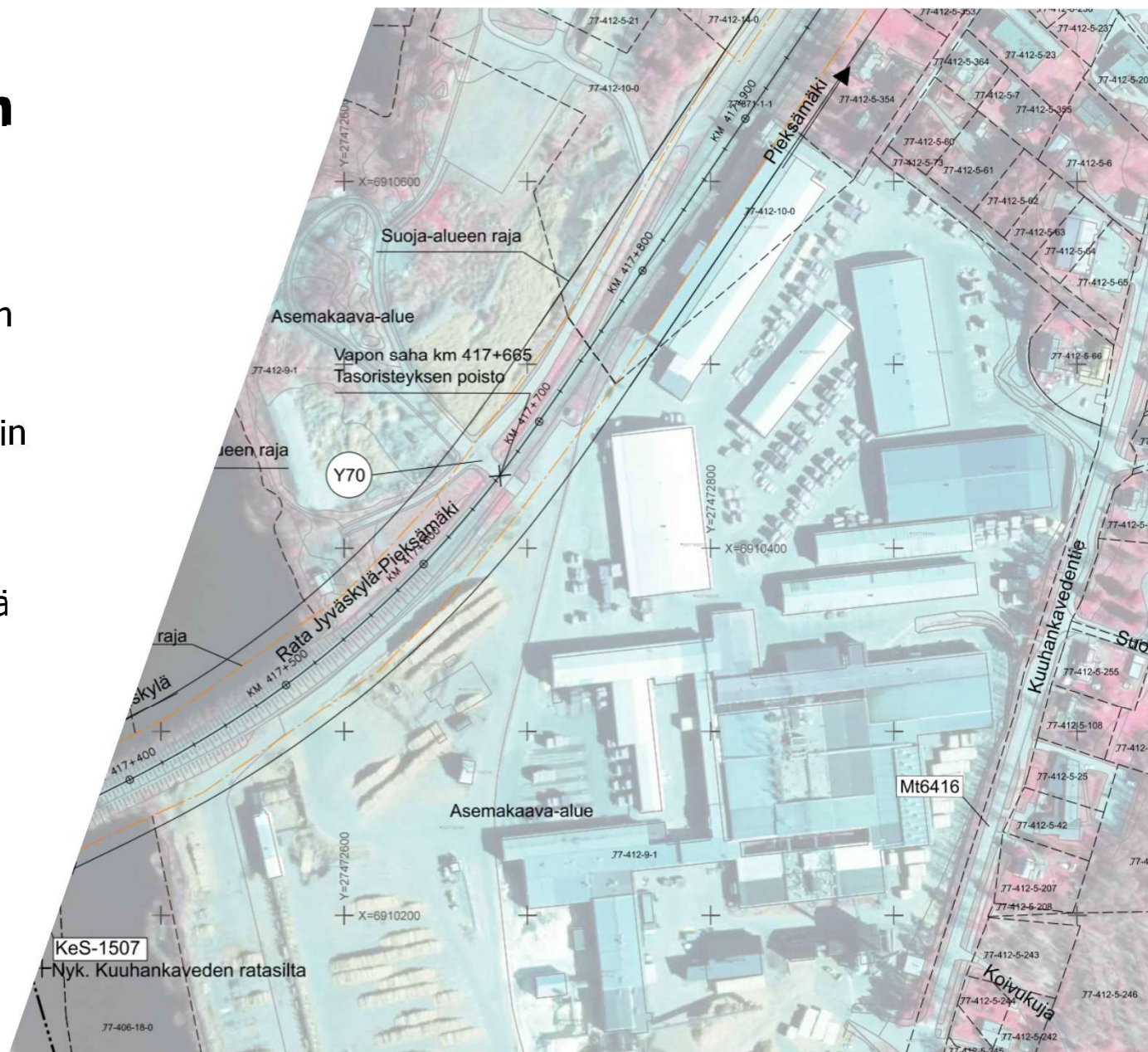


Pertti (km 410+419)– Ote esittelymallista



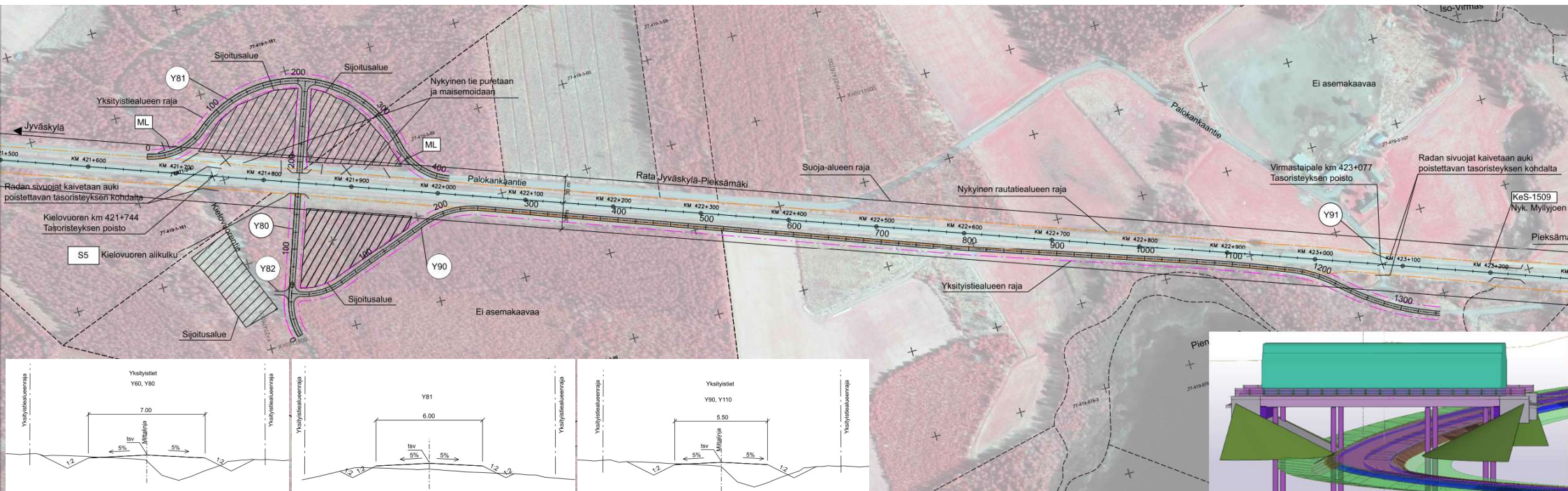
Vapon saha – Kohteen esittely, tavoitteet ja toimenpiteet

- Vapon sahan tasoristeys poistetaan
- Tasoristeyksen poisto käydään neuvottelumenettelyllä Versowoodin kanssa
- Korvaavat kulkuyhteydet nykyisiä väyliä pitkin, ei uusia tiejärjestelyjä



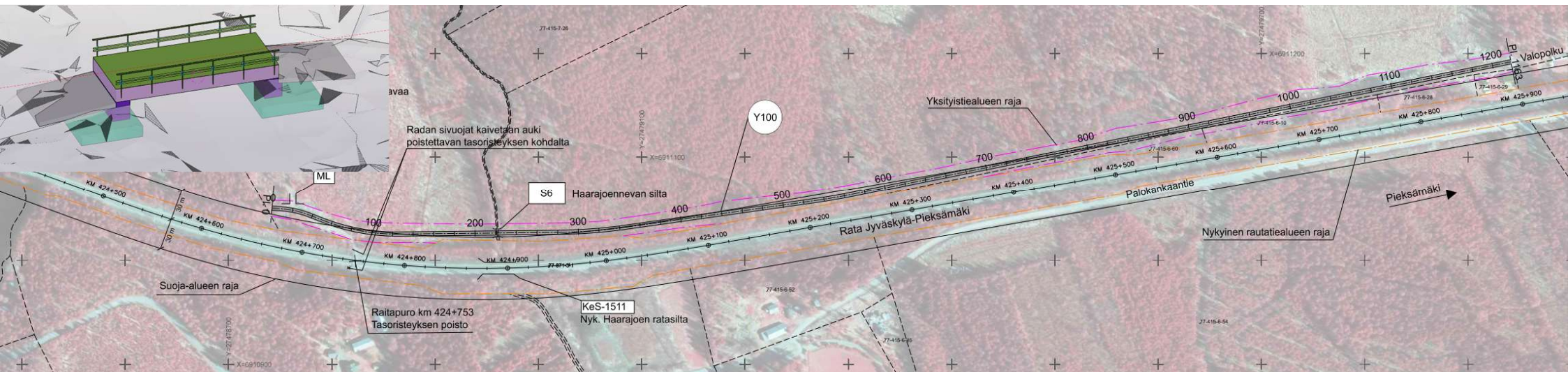
Kielovuori ja Virmastaipale – Kohteiden esittely, tavoitteet ja toimenpiteet

- Kielovuoren ja Virmastaipaleen (Palokankaantie) tasoristeykset poistetaan
- Uusi alikulkusilta Kielovuoren tasoristeyksen itäpuolelle
- Yksitystieyhteys radan eteläpuolitse Kielovuorentieltä Palokankaantielle, pituus n. 1,3 km
- Sijoitusalueet ovat alustavia esityksiä, joista halutaan keskustella maanomistajien kanssa



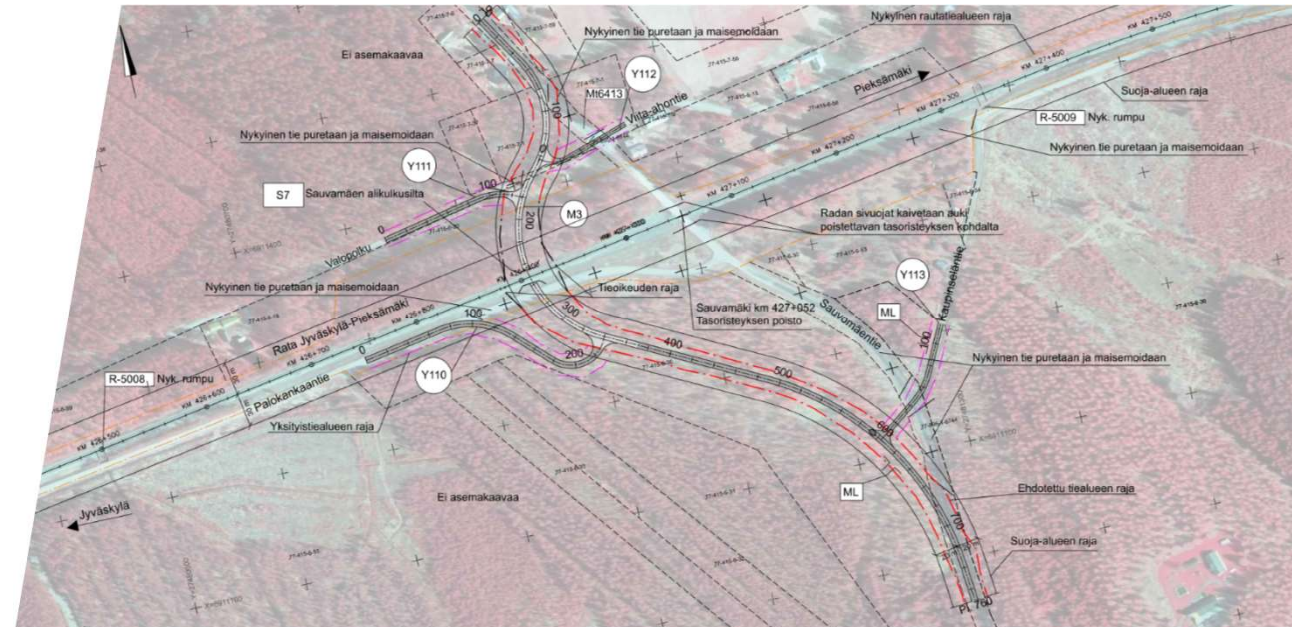
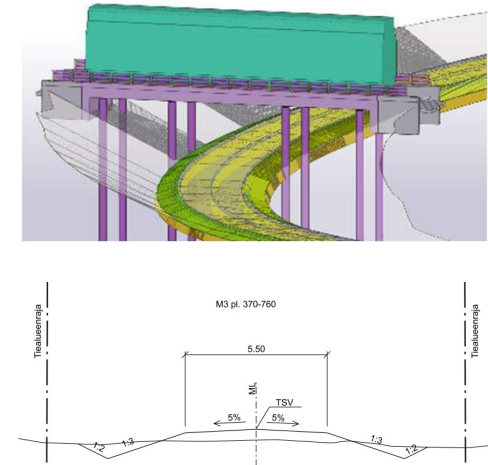
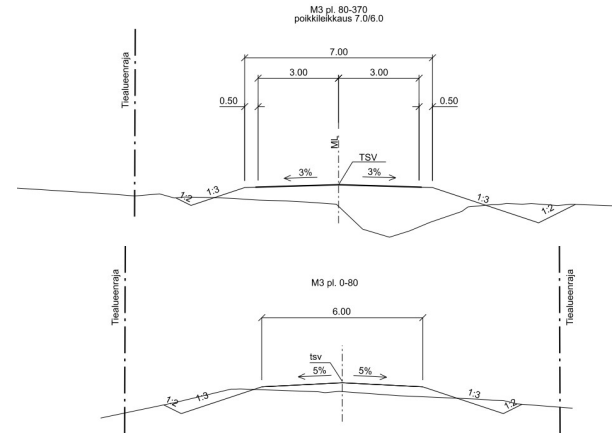
Raitapuro – Kohteen esittely, tavoitteet ja toimenpiteet

- Raitapuron tasoristeys poistetaan
- Uusi yksityistie Y100 radan pohjoispuolelle, n. 1,2 km
- Korvaava yhteys Valopolun ja Sauvamäen alikulkusillan kautta
- Yksityistie on 4 metriä leveä ja varustetaan kohtaamispaikalla
- Haarajoennevan varressa radan pohjoispuolella sijaitsee liito-oravan levähdyspaikka, mikä määrittää yksityistien sijaintia
- Haarajoennevan ylittävä silta toteutetaan puisena palkkisiltana
- Yksityistien pohjanvahvistuksena massanvaihto Haarajoennevan kohdalla

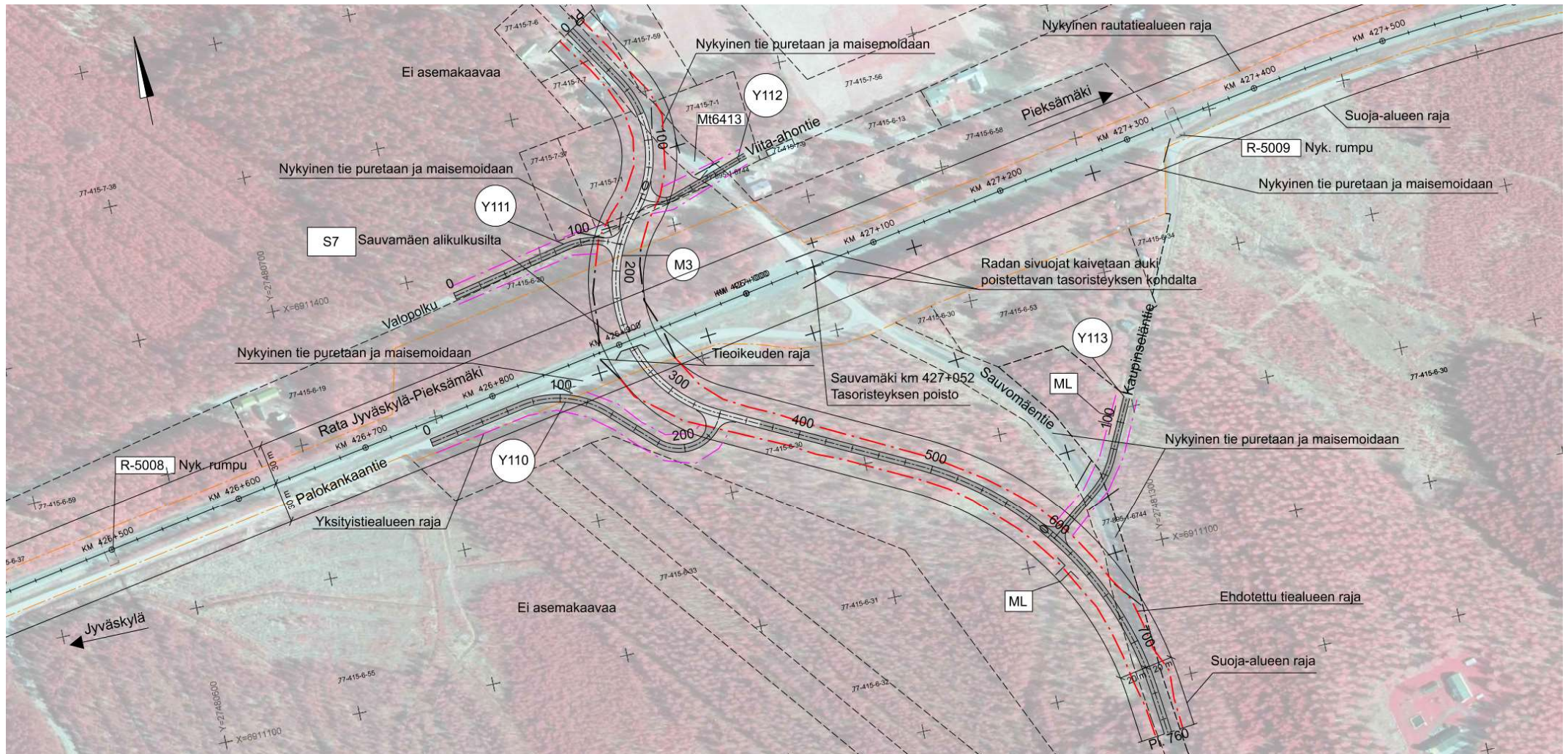


Sauvamäki – Kohteen esittely, tavoitteet ja toimenpiteet

- Sauvamäen (Sauvomäentie) tasoniteus poistetaan
- Sauvomäentie siirretään n. 150 metriä länteen radan kohdalla
- Uusi Sauvamäen alikulkusilta on tyypiltään jännitetty betoninen ulokekukulopalkkisilta
- Sauvomäentien uusi osuus on asfalttipäällysteinen alikulun kohdalta molempiin suuntiin siihen saakka, kun tie nousee nykyisen maanpinnan tasolle
- Uudet yksityistieyhteydet sorapäällysteisiä
- Uusi maantie valaistaan noin paalulle 500
- Alikulun kuivattamiseen tarvitaan pumppaamo



Sauvamäki – Suunnitelmapaketti

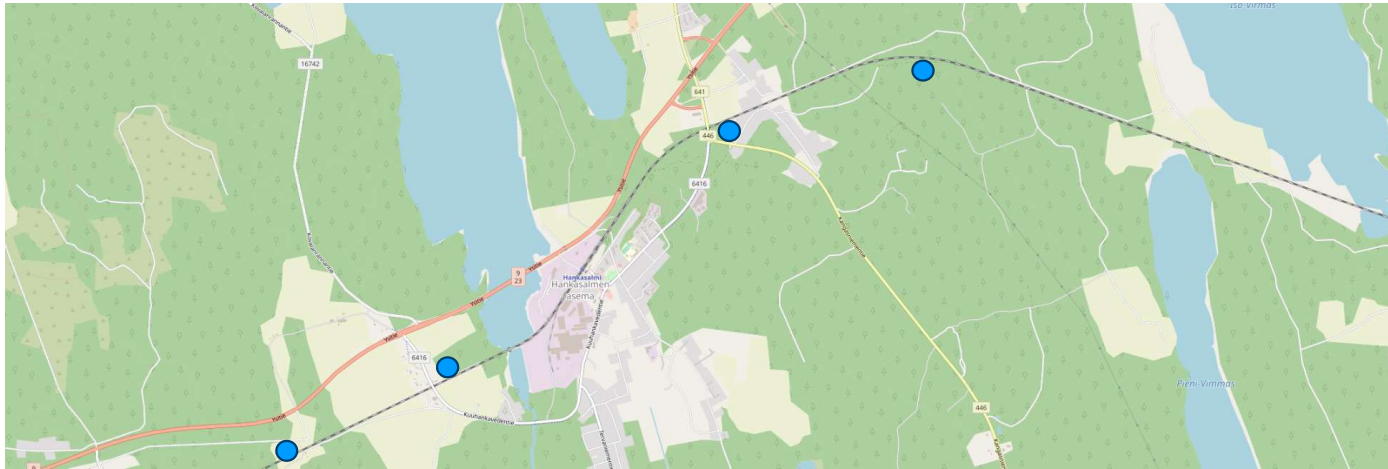


Sauvamäki – Ote esittelymallista



Huoltotiet

- Ratasuunnitelmaan sisältyy uusia huoltoteitä
- Ne sijaitsevat pääosin rautatiealueella, mutta niitä joudutaan suunnittelemaan osittain myös yksityisten maanomistajien maalle
- Hankasalmelle suunnitteilla olevien huoltoteiden suurpiirteinen sijainti on esitetty alla olevassa kartassa
- Olemme yhteydessä maanomistajiin, joiden maa-alueita asia koskee





Pieksämäki

Jyväskylä - Pieksämäki perusparannus, Tasoristeysturvallisuuden parantaminen rataosuudella Jyväskylä–Pieksämäki, ratasuunnitelma; Pieksämäki

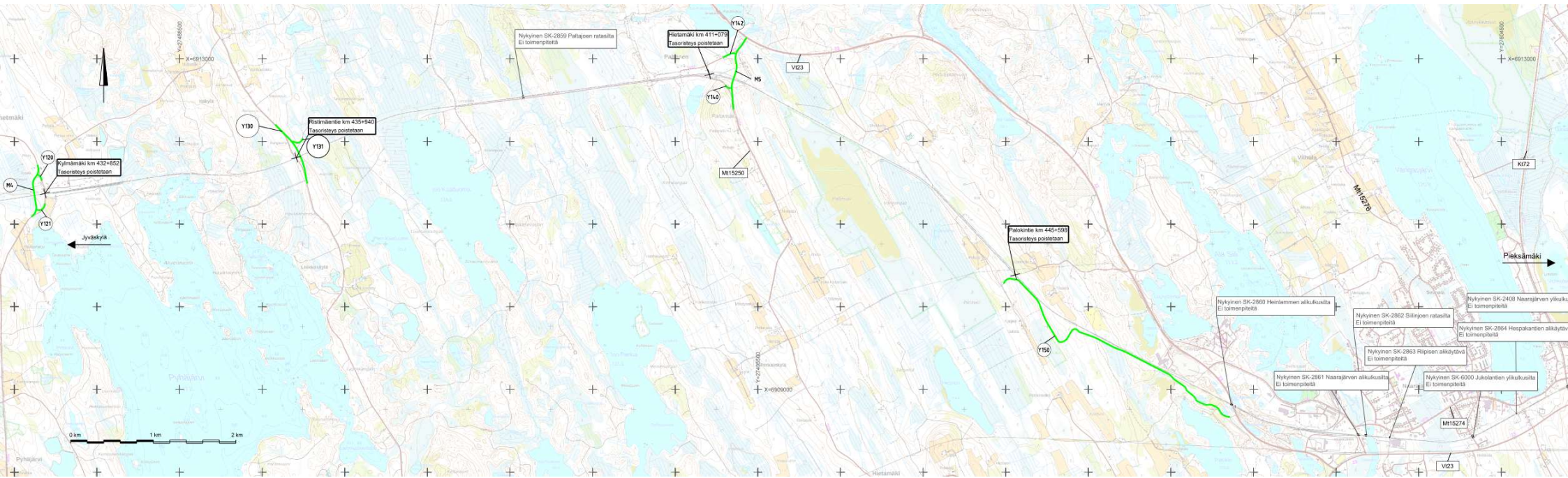
Poistettavat tasoristeykset, Pieksämäki

- Ratasuunnitelma koskee neljää tasoristeystä, jotka suunnitelmassa esitetään poistettavaksi

Tasoristeys	Tien liikennemäärä
Kylmämäki	77 ajon./vrk
Ristimäentie	60 ajon./vrk
Hietämäki	53 ajon./vrk
Palokintie	15 ajon./vrk

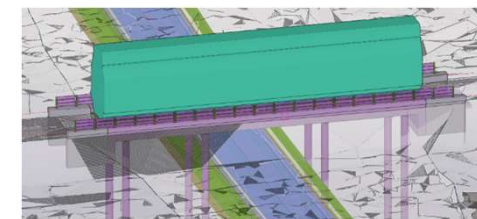
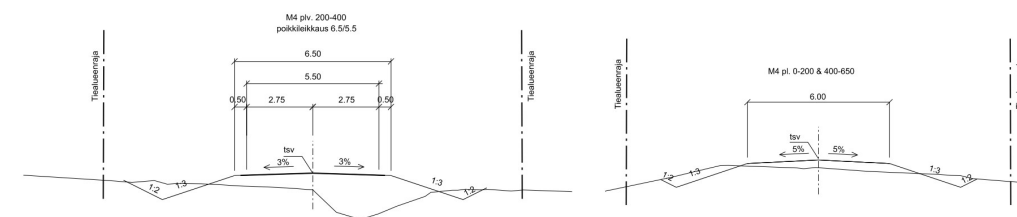
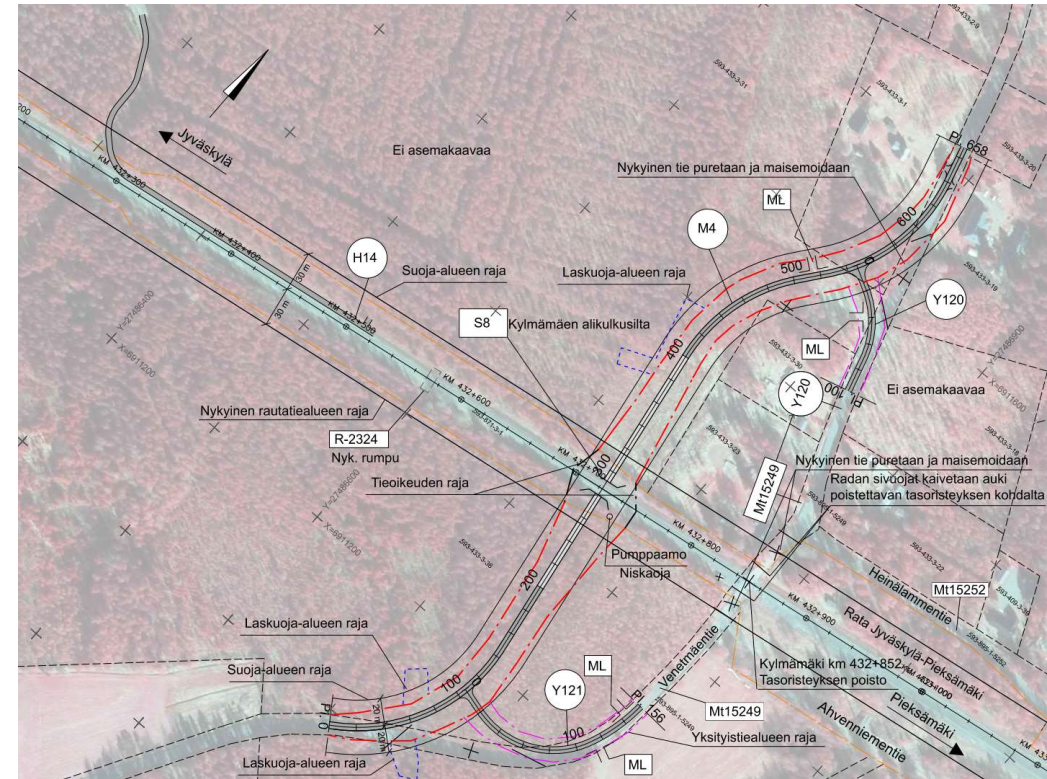
Yleiskartta

Jyväskylä - Pieksämäki perusparannus, Tasoristeysturvallisuuden parantaminen rataosuudella Jyväskylä–Pieksämäki, ratasuunnitelma; Pieksämäki

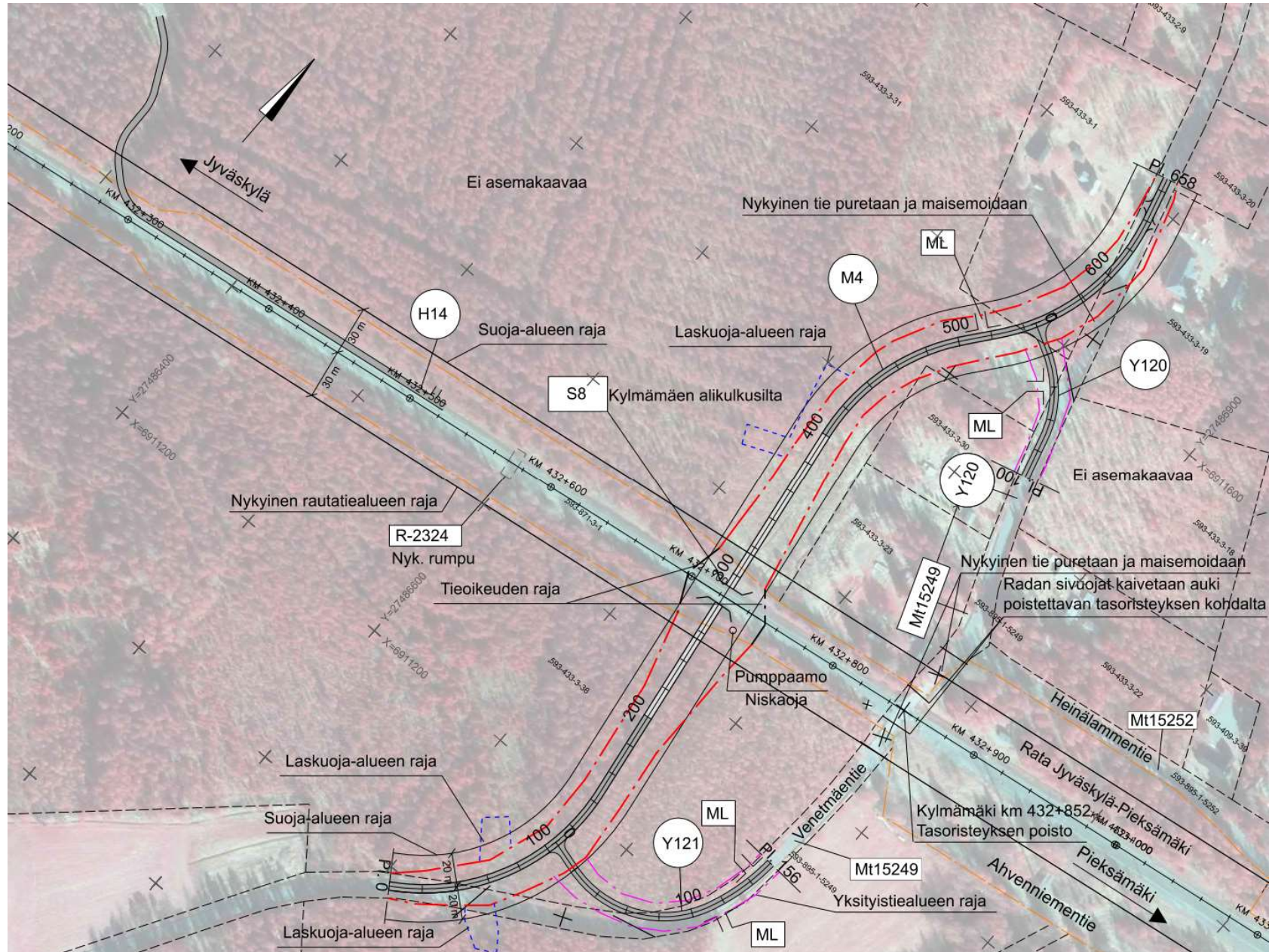


Kylmämäki – Kohteen esittely, tavoitteet ja toimenpiteet

- Kylmämäen (Venetmäentie) tasoristeys poistetaan
- Venetmäentie siirretään n. 150 m länteen radan kohdalla
- Uusi alikulkusilta, joka on tyypiltään jännitetty betoninen jatkuva ulokekalkalopalkkisilta
- Uusi tieosuus on asfalttipäällysteinen alikulun molemmin puolin siihen asti, kun tie nousee nykyisen maanpinnan tasolle. Muutoin tiet ovat sorapäällysteisiä.
- Alikulun kuivatukseen tarvitaan pumppaamo
- Heinälammentie (maantie 15252) lakkautetaan maantienä ratasuunnitelman yhteydessä ja muutetaan yksityistieksi
- Venetmäentien länsipuolelle toteutetaan n. 300 m uutta huoltotietä



Kylmämäki – Suunnitelma- kartta

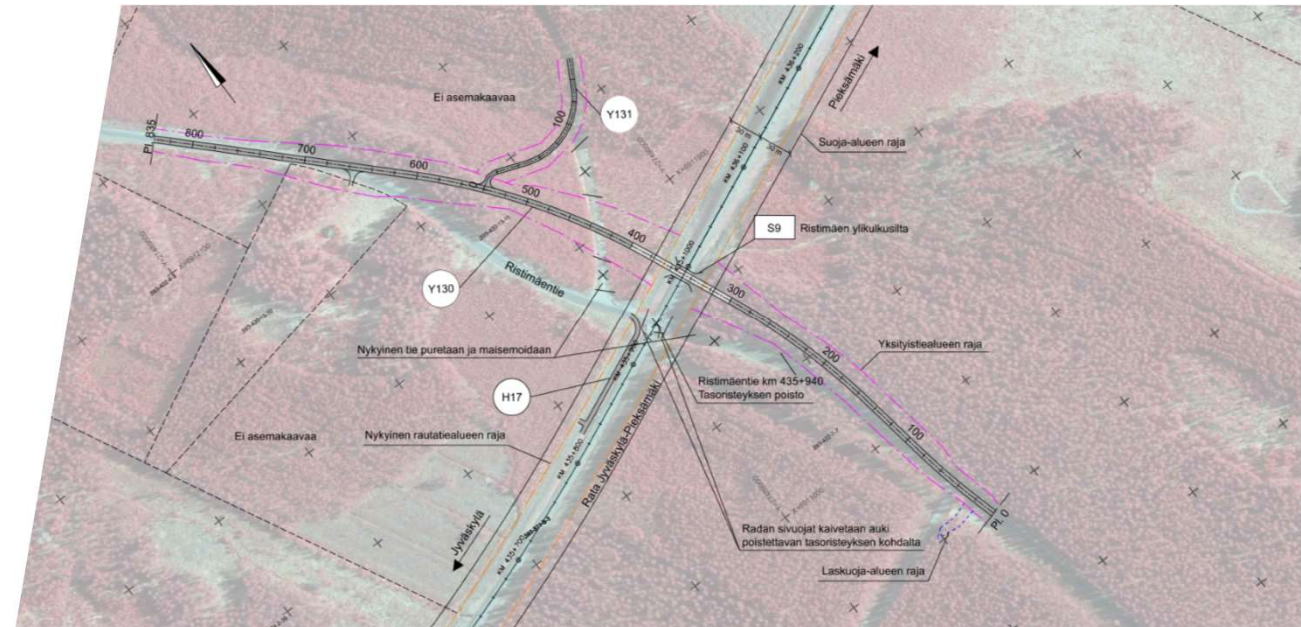
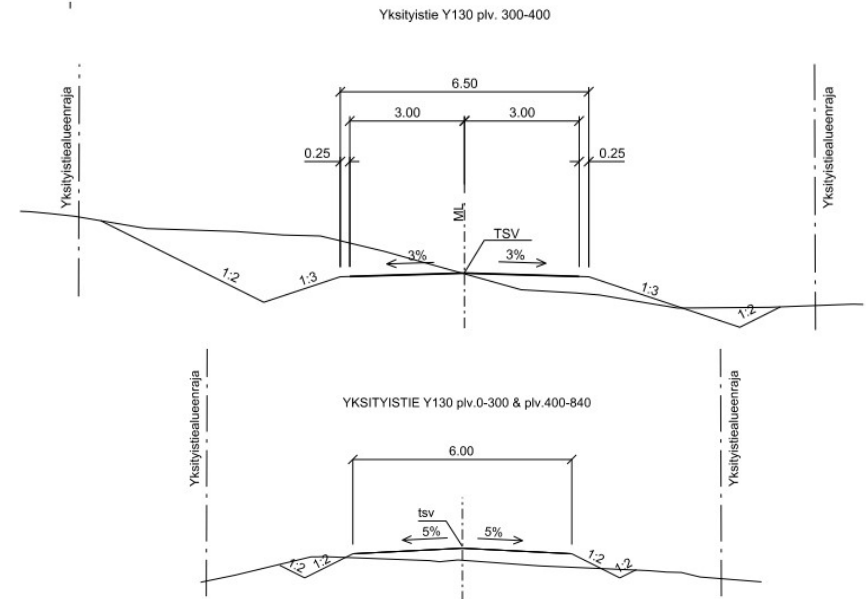
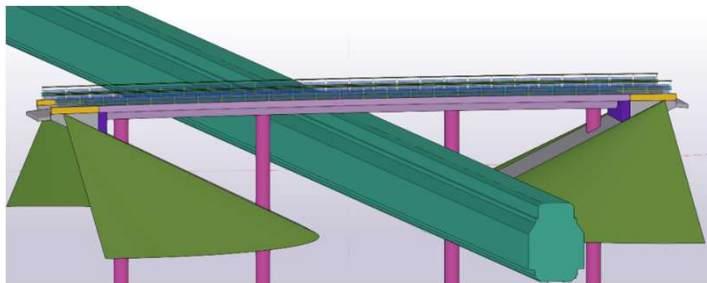


Kylmämäki – Ote esittelymallista

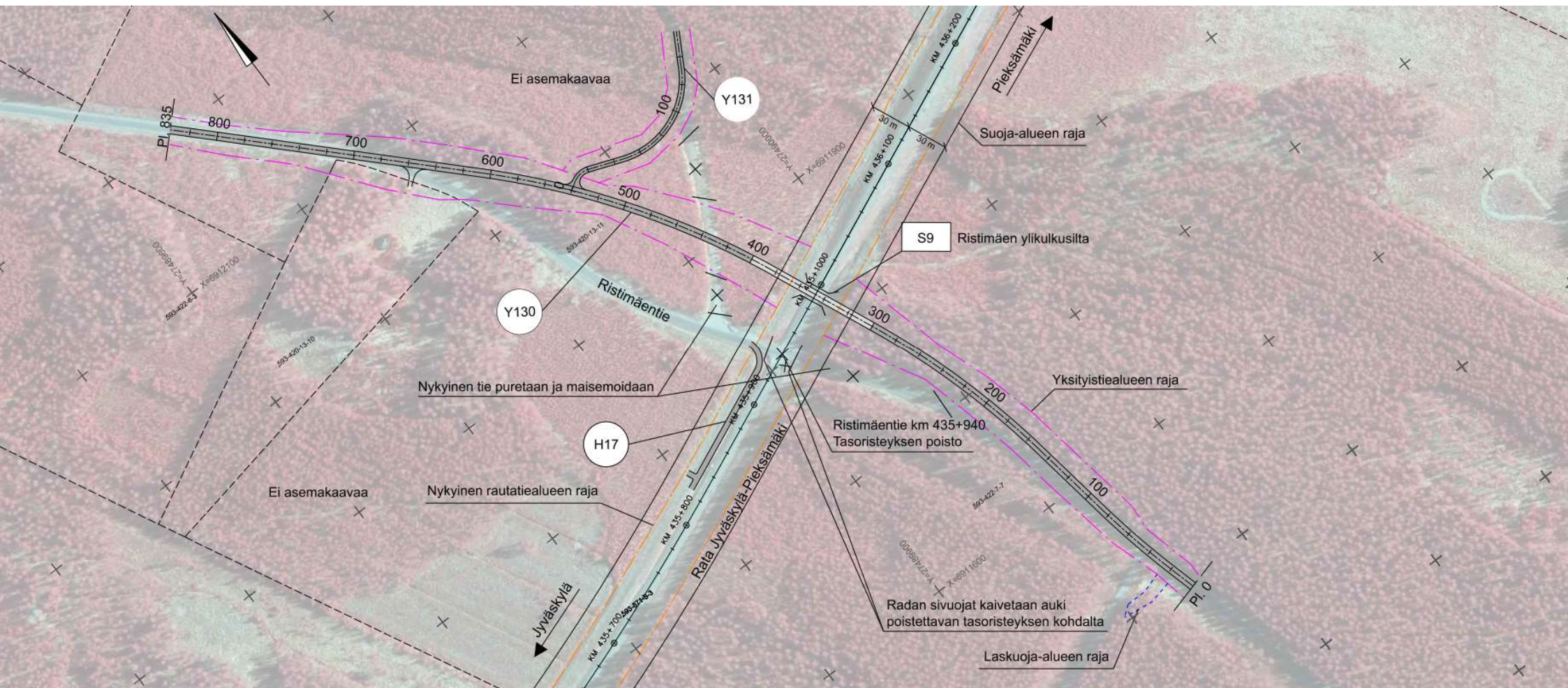


Ristimäentie – Kohteen esittely, tavoitteet ja toimenpiteet

- Ristimäentien tasoristeys poistetaan
- Ristimäentie siirretään n. 100 metriä itään radan kohdalla
- Uusi ylikulkusilta, joka on tyypiltään jännitetty betoninen jatkuva ulokepalkkisilta

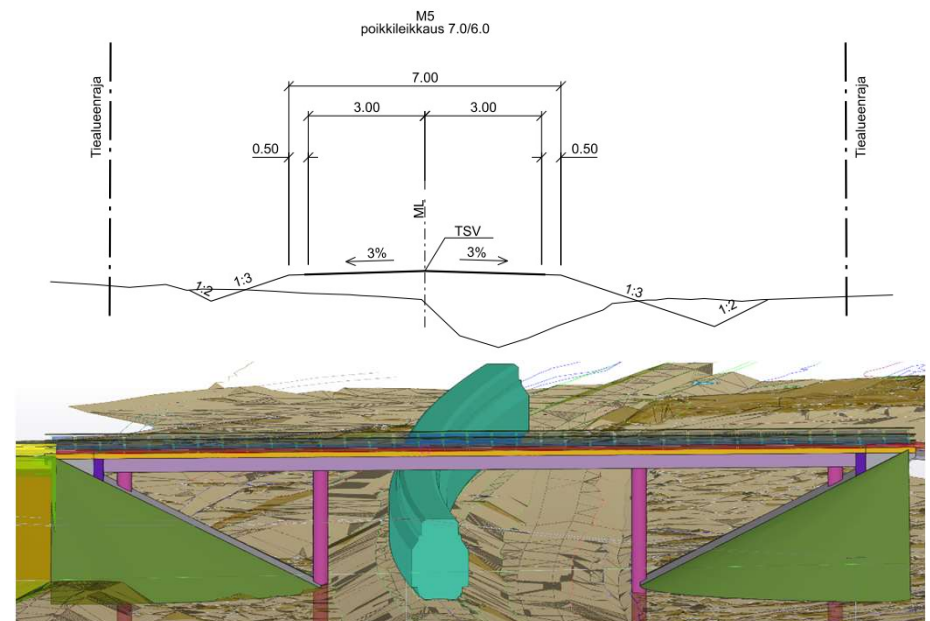
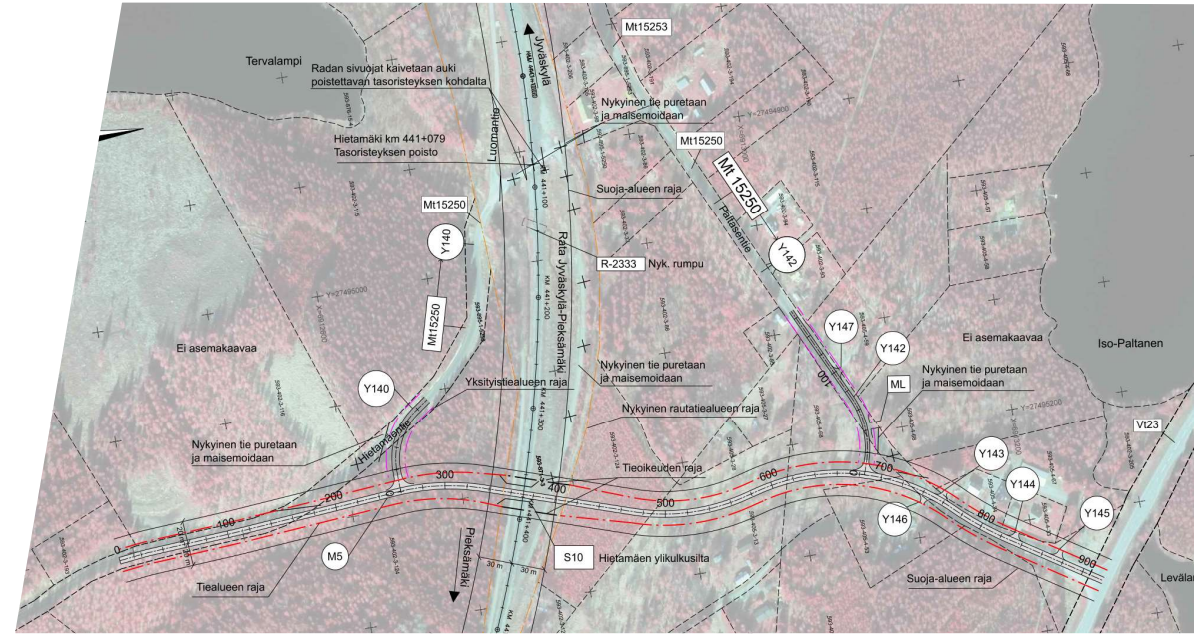


Ristimäentie – Suunnitelmapaketti

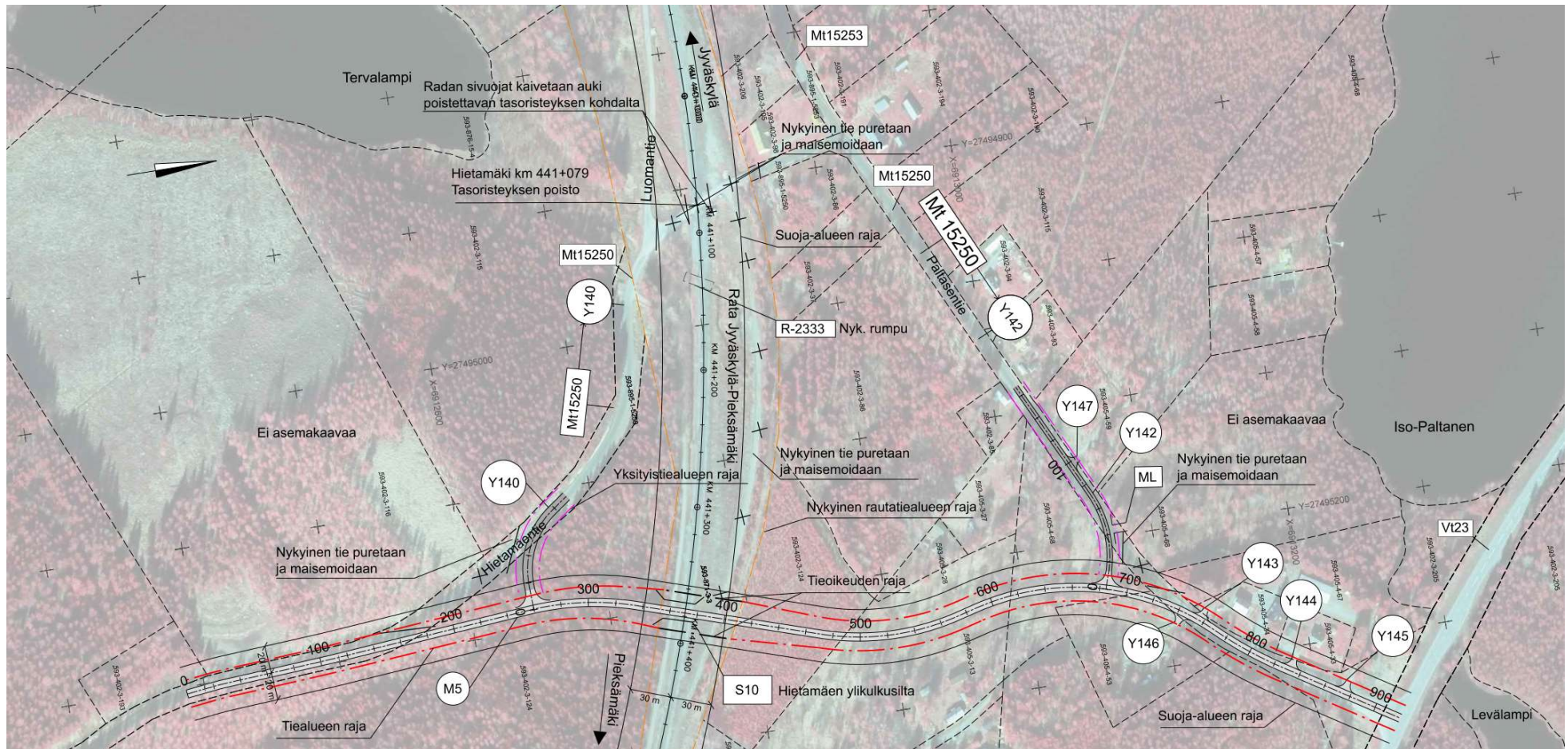


Hietämäki – Kohteen esittely, tavoitteet ja toimenpiteet

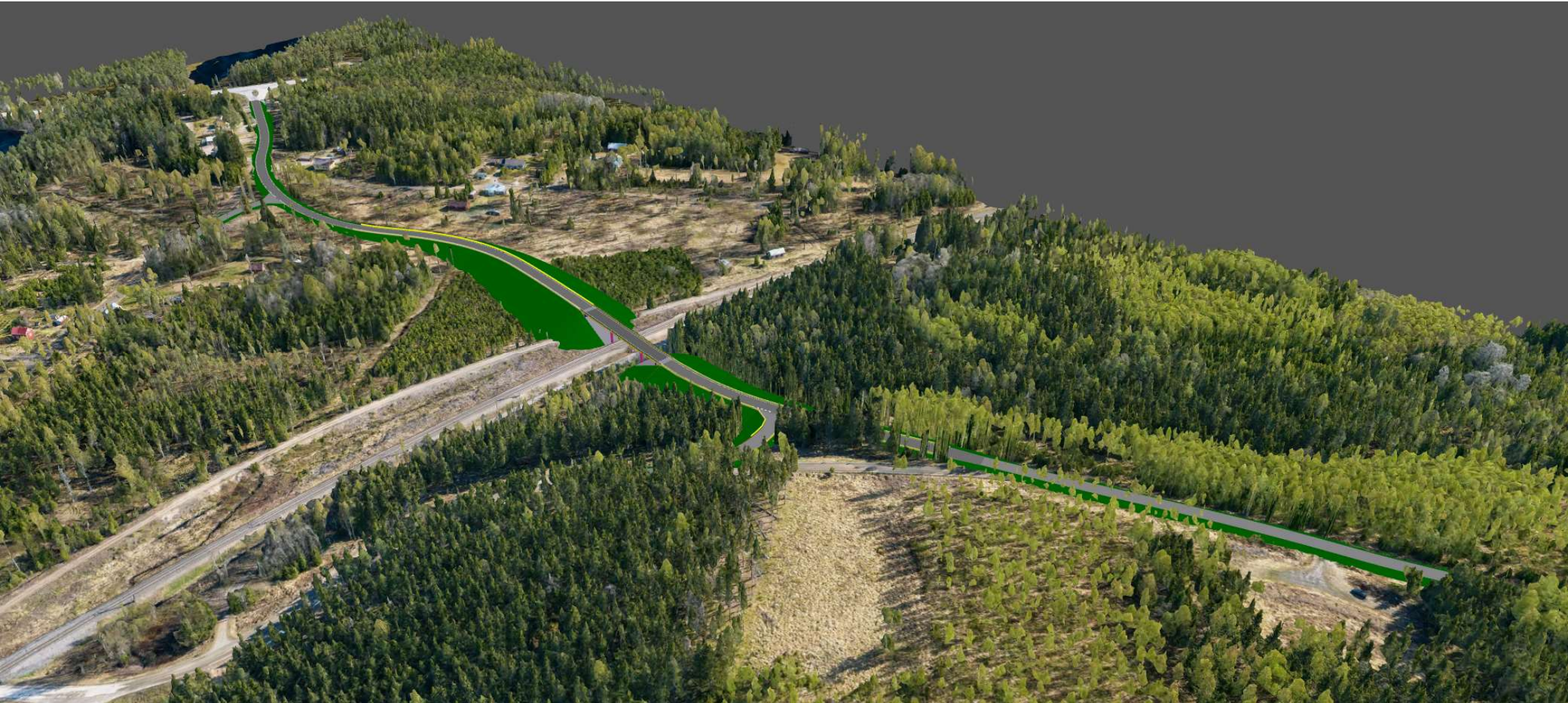
- Hietämäen tasoristeys poistetaan
- Uusi tieyhteys Hietämäentieltä radan yli valtatielle 23
- Maantien poikkileikkaus on 7/6 metriä ja se on päällystetty paalulta 300 valtatielle 23
- Uusi ylikulkusilta, joka on tyypiltään jännitetty betoninen jatkuva ulokepalkkisilta
- Alueella on tuoretta ja kostea keskiravinteista lehtoa. Ne ovat luontotyyppinä, joista ensimmäinen on uhanalaisuusluokituksen mukaan vaarantunut (VU) ja toinen silmälläpidettävä (NT).
- Ko. alueet eivät ole suojeltuja, mutta ratkaisulla pyritään mahdollisimman pieniin haitallisiin vaikutuksiin.



Hietämäki – Suunnitelmapaketti

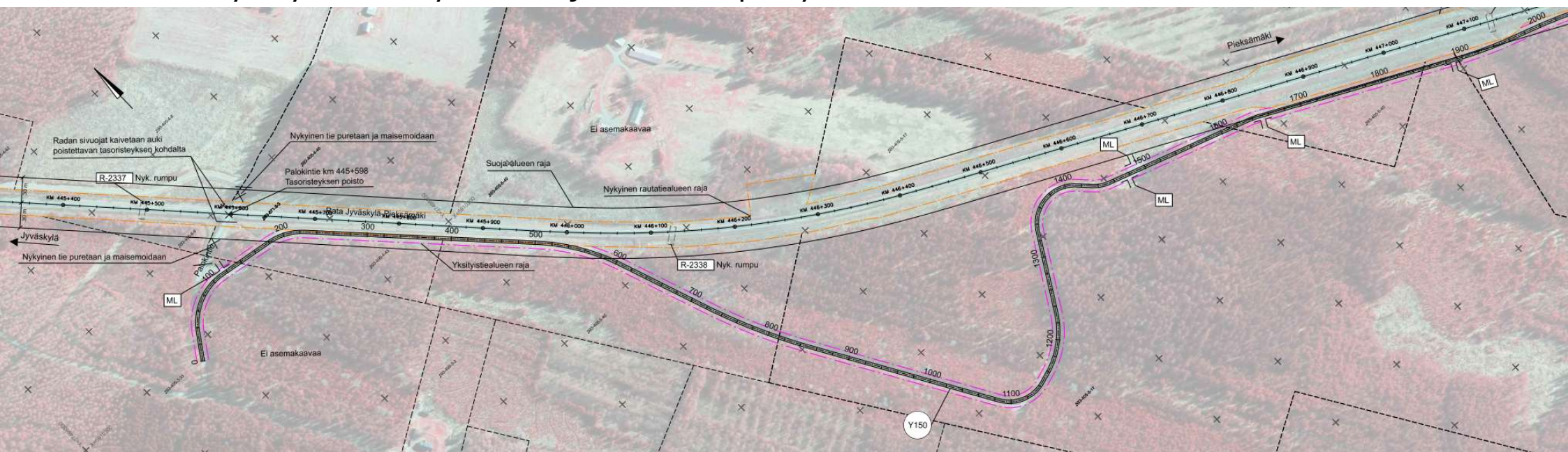
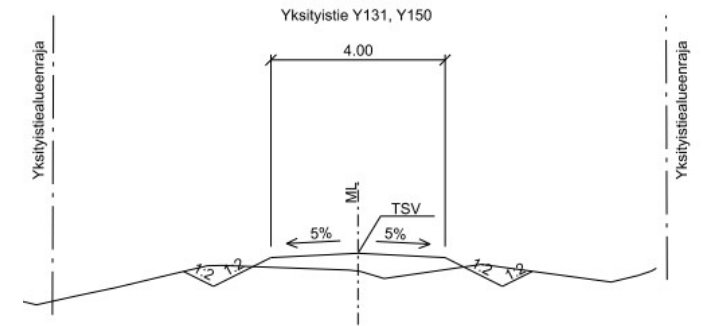


Hietämäki – Ote esittelymallista



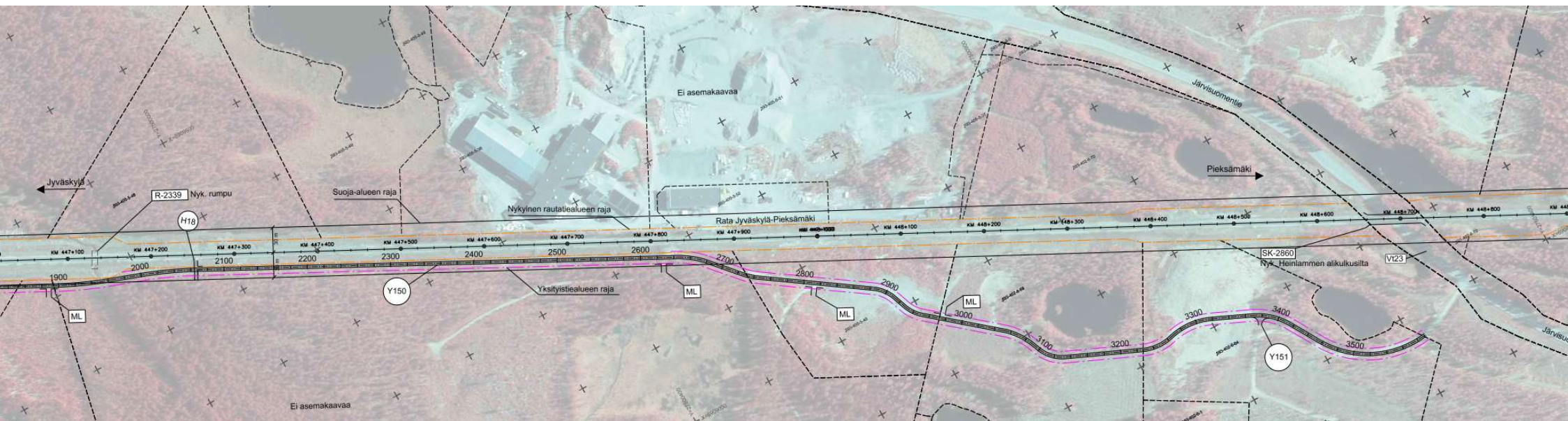
Palokintie – Kohteen esittely, tavoitteet ja toimenpiteet 1

- Palokintien tasoristeys poistetaan
- Uusi yksityistieyhteys Y150 Palokintieltä radan eteläpuolitse
- Uuden yksityistien leveys on 4 m ja se on sorapäällysteinen



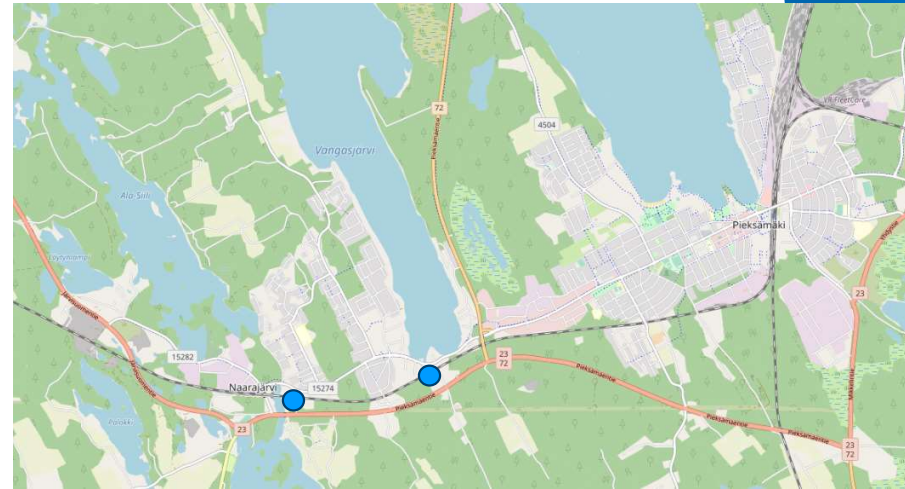
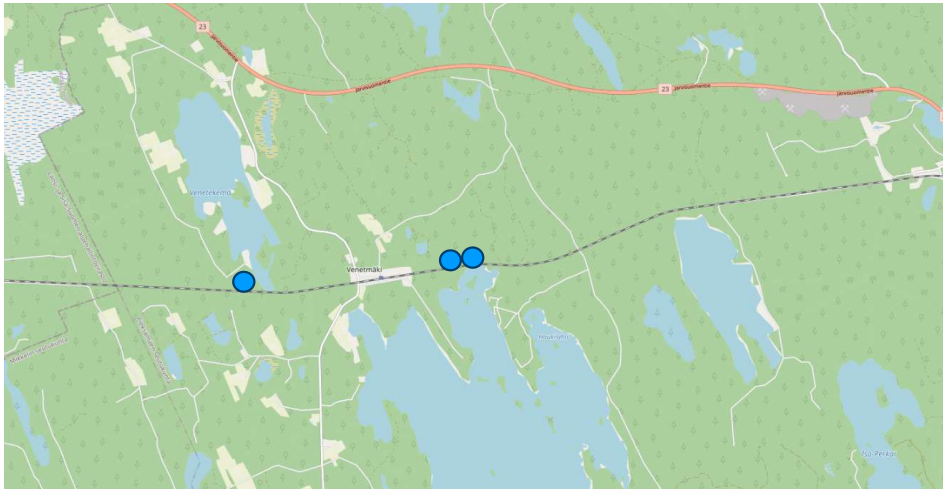
Palokintie – Kohteen esittely, tavoitteet ja toimenpiteet 2

- Yksitystieltä yhteys Järvisuomentielle
- Yksitystien pituus n. 3,6 km
- Yksitystie toimii myös radan huoltotienä



Huoltotiet

- Ratasuunnitelmaan sisältyy uusia huoltoteitä
- Ne sijaitsevat pääosin rautatiealueella, mutta niitä joudutaan suunnittelemaan osittain myös yksityisten maanomistajien maalle
- Pieksämälle suunnitteilla olevat huoltotiet sijaitsevat Venetmäen ja Naarajärven alueilla
- Olemme yhteydessä maanomistajiin, joiden maa-alueita asia koskee



Melu ja tärinä

- Hankealueella on tehty melulaskentoja ja tärinän riskikohteita on kartoitettu
- Hankkeeseen ei tällä hetkellä sisälly meluntorjunnan toimenpiteitä
- Toivomme maaomistajilta palautetta siitä, onko oman kiinteistön kohdalla raideliikenteen aiheuttamaa melua tai tärinää



Väylävirasto
Trafikledsverket

Laskuoja-alueet

- Hankealueella on käynnissä muita radanparantamishankkeita, joissa tulee tarpeita laskuoja-alueille
- Laskuoja-alueita tarvitaan, jotta radan kuivatuksen toimivuus voidaan varmistaa
- Suunnittelu on näissä hankkeissa vasta alussa, joten laskuoja-alueiden sijainteja on vasta likimääräisesti tiedossa



Väylävirasto
Trafikledsverket

Suunnitelmaluonnokset

- Suunnitelmaluonnokset ovat esillä verkko-osoitteessa www.vayliensuunnittelu.fi
 - <https://www.vayliensuunnittelu.fi/suunnitelma/1.2.246.578.5.1.2445189123.502897913/suunnittelu>
 - <https://www.vayliensuunnittelu.fi/suunnitelma/1.2.246.578.5.1.2444431708.276020535/suunnittelu>
 - <https://www.vayliensuunnittelu.fi/suunnitelma/1.2.246.578.5.1.2743634378.2442744789/suunnittelu>
- Suunnitelmaluonnoksista on mahdollista antaa mielipiteitä 22.10.2023 saakka osoitteessa www.vayliensuunnittelu.fi tai karttapalautejärjestelmässä <https://projektit.finnmap-infra.fi/60094/karttapalaute/>

Avoim keskustelu

- Puheenvuoroa pyydetään kättä nostamalla Teamsin valintapaneelin kautta
- Järjestäjä jakaa puheenvuorot
- Odotathan rauhassa vuoroasi
- Esitäthän kysymyksesi napakasti
- Kysymyksiä voi esittää myös kirjallisesti chatissa



Väylävirasto
Trafikledsverket

Yhteystiedot

- Väylävirasto
 - Projektipäällikkö, Maija Lavapuro, maija.lavapuro@vayla.fi, puh. 029 534 3382
- Welado Oy
 - Projektipäällikkö, Katja Puolitaival, katja.puolitaival@welado.fi, puh. 050 542 5405
 - Suunnitteluttaja, Riitta Juutinen, riitta.juutinen@welado.fi, puh. 040 067 8318
- Finnmap Infra Oy
 - Suunnittelun projektipäällikkö, Teemu Tuhkanen, teemu.tuhkanen@finnmap-infra.fi, puh. 044 573 9066

An aerial photograph capturing a power line crossing a wide river at sunset. The sun is low on the horizon, casting a warm orange glow across the sky and reflecting on the water. In the background, an industrial facility with several smokestacks emitting plumes of white smoke is visible against the darkening landscape. The power line's tower and cables are clearly visible, extending from the foreground into the distance. A semi-transparent blue banner is overlaid on the lower portion of the image, containing the text "Kiitos mielenkiinnosta!".

Kiitos mielenkiinnosta!



Väylävirasto
Trafikledsverket